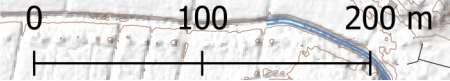
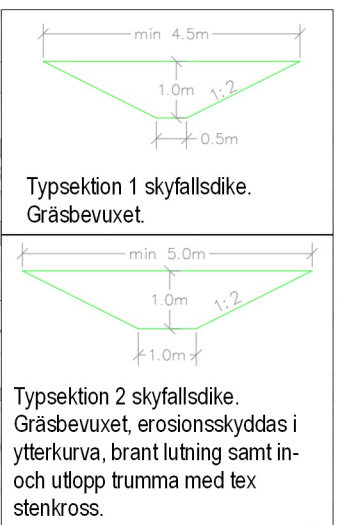
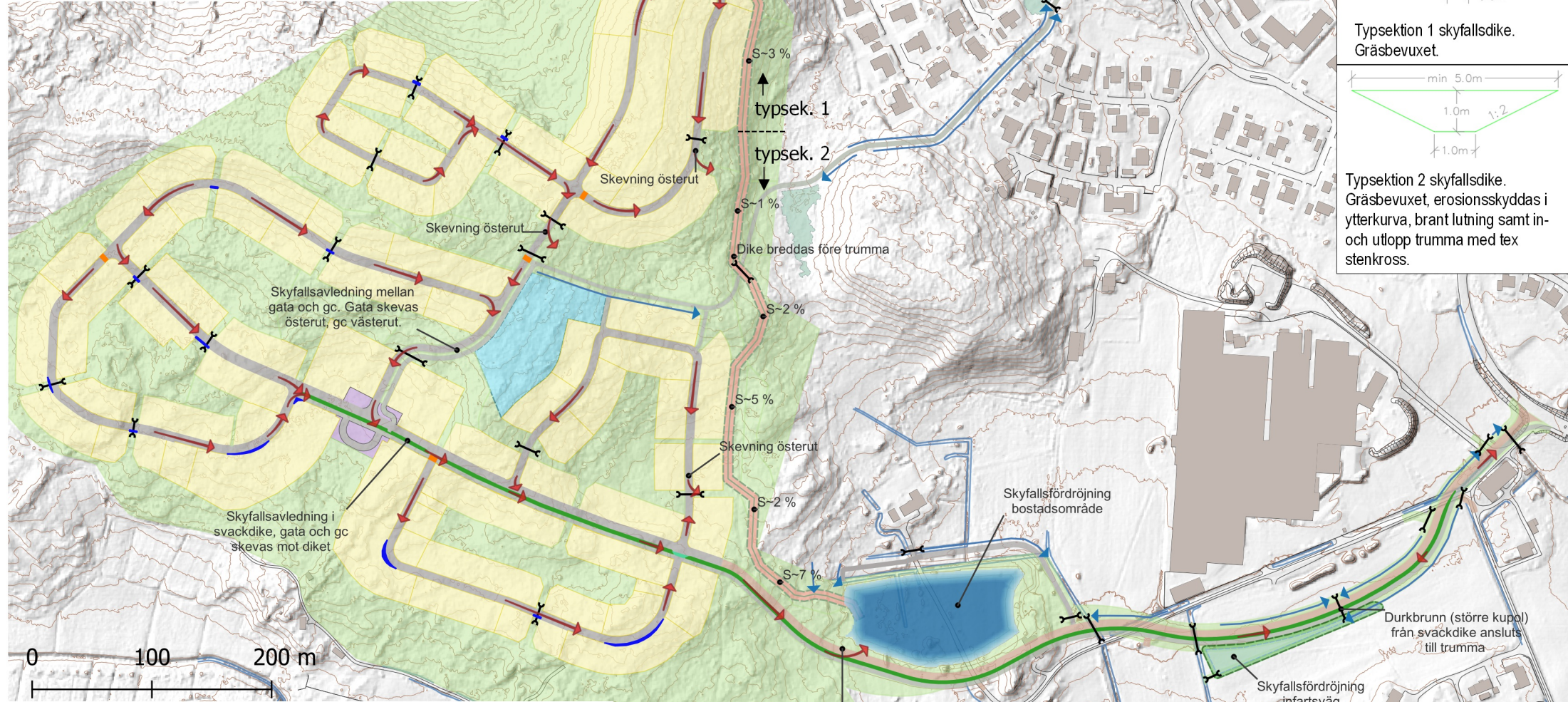


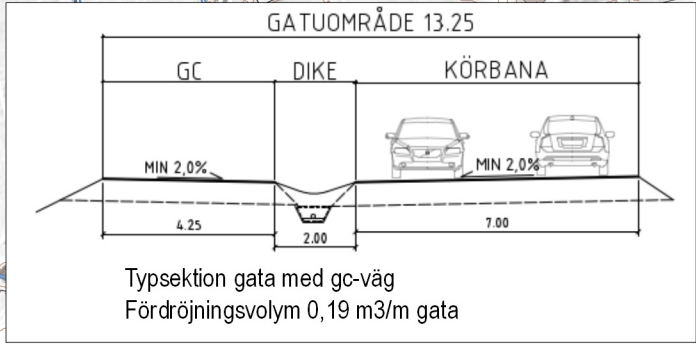
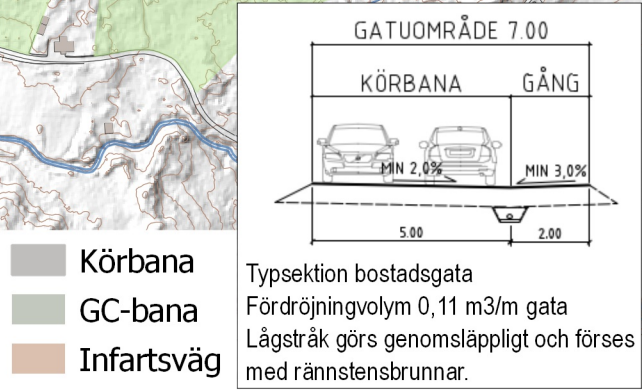
# Dagvattenutredning Hällby

## Bilaga 2. Vägdagvattenanläggningar och skyfallsdike

2024-11-20



- Vägdagvatten**
- Vägdikey
- Vägtrumma
- Svackdike
- Skyfallsavledning**
- Anordningar för styrning av skyfallsflöde
- Upphöjning
- Breddning/ ökad sidolutning vinge, alt mindre vall (~0,3-0,5 m)
- Nedsänkning
- Skyfallsflöden längs lågstråk i gata
- Skyfallsdike, se typsekt. I branta partier behövs vall på nedsidan.
- Översvämningssyta



- Körbana
- GC-bana
- Infartsväg