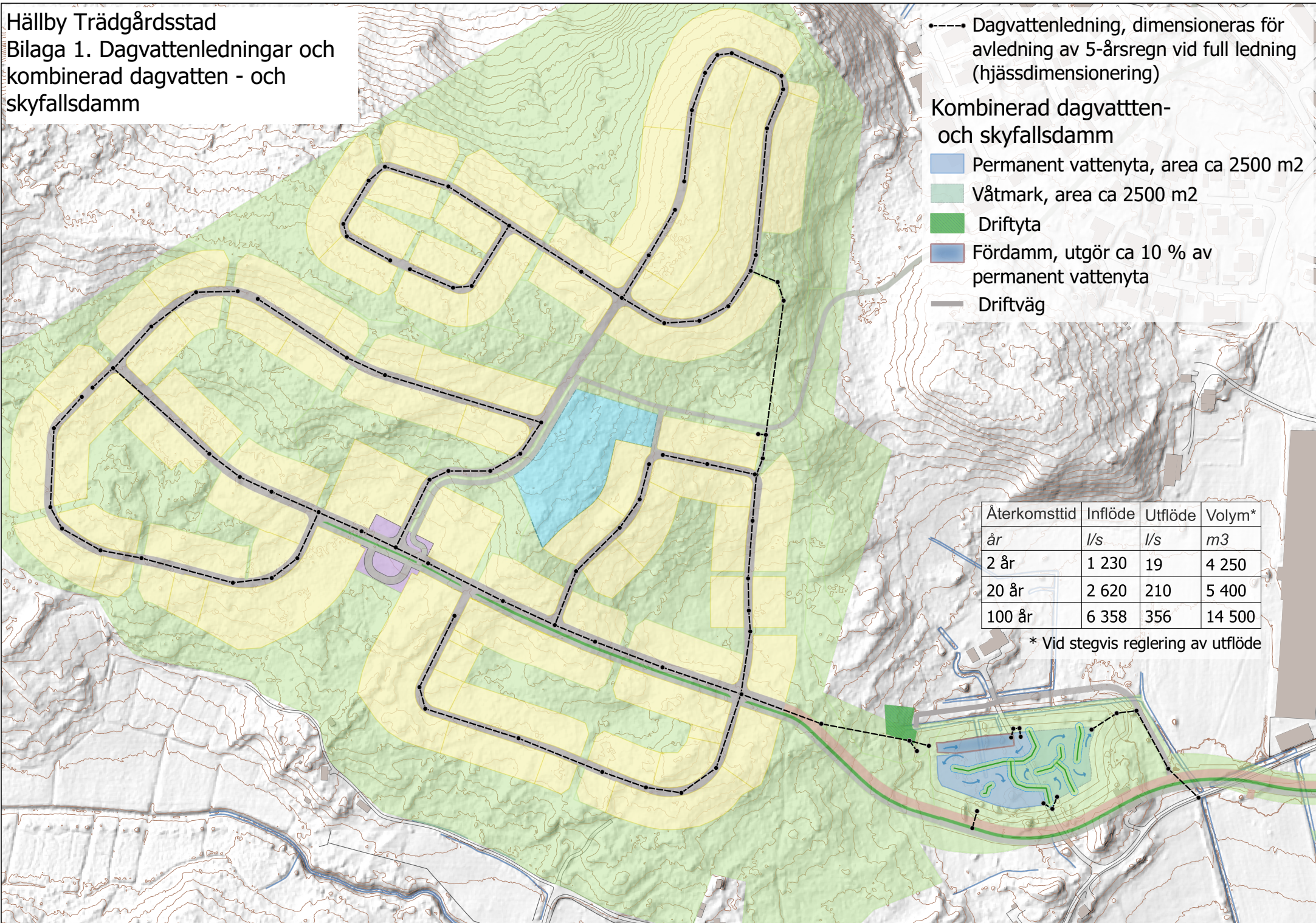


Hällby Trädgårdsstad
 Bilaga 1. Dagvattenledningar och
 kombinerad dagvatten - och
 skyfallsdamm



----- Dagvattenledning, dimensioneras för avledning av 5-årsregn vid full ledning (hjässdimensionering)

Kombinerad dagvatten- och skyfallsdamm

- Permanent vattenyta, area ca 2500 m²
- Våtmark, area ca 2500 m²
- Driftyta
- Fördamm, utgör ca 10 % av permanent vattenyta
- Driftväg

Återkomsttid år	Inflöde l/s	Utflöde l/s	Volym* m ³
2 år	1 230	19	4 250
20 år	2 620	210	5 400
100 år	6 358	356	14 500

* Vid stegvis reglering av utflöde