



Förstudie Torsharg friluftsk- och idrottsplats

# Förstudie Torsharg friluftslivs- och idrottsplats

## Torsharg: friluftslivs- och idrottsplats

### Bakgrund

Torsharg idrottsplats har historiskt använts för skid- och skridskoåkning, fotboll, orientering och skolidrott, samt midsommar- och valborgsfirande. Under de senaste åren har fotboll varit den dominerande aktiviteten, på såväl konstgräs som naturgräs.

Behovet av underhåll är stort. Det är svårt att navigera på platsen och till och från det närliggande motionsspåret. Detta beror dels på att skyltning och informationen är bristande, dels på att trygghetskänslan upplevs som låg. Det kan förklaras med att belysningen är bristfällig samt problem med skadegörelse. För att lyfta området till en plats för såväl friluftsliv som idrottsaktiviteter, dit många vill ta sig, utformades uppdraget att ta fram en utvecklingsplan för Torsharg.

Projektområdet är samtliga fotbollsplaner, friidrottsbanan, skogsområdet mellan Torshargshallen och A-planen, samt vägen till motionsspåren samt deras utbredning.

### Syfte

Syftet med utvecklingsplanen är att skapa en viljeinriktning för att utveckla Torsharg till en trygg och attraktiv plats, som erbjuder möjligheter till en aktiv fritid under hela året. En plats för både föreningsliv och allmänheten. Genom att ta fram en långsiktig plan och helhetsbild, blir det möjligt att genomföra åtgärder på kort sikt som inte hindrar en framtida utveckling.

### Mål

Målet är att skapa ett område för idrott och fritidsaktiviteter, där besökare i alla åldrar hittar något att göra. Oavsett om aktiviteten sker på egen hand eller organiserat genom föreningsliv eller skola. Det bidrar till att göra platsen attraktiv och trygg under hela året. Målet är att Torsharg blir en plats som är välbesökt för både idrott, lek och utomhusvistelse, året om. Fokus har också varit att få in aktiviteter som gör att Torsharg befolkas under fler av dygnets timmar.

## Förstudie Torsharg-arbetsprocess

I arbetet har synpunkter och idéer från såväl föreningsliv, allmänhet som skola varit viktiga att få med. Detta för att utreda vad olika målgrupper önskar för att vilja besöka platsen och för att utveckla de kvalitéer som finns idag. Förutom workshops med olika målgrupper har också ett omfattande arbete gjorts med årskurs sju på Gökstensskolan. Arbetet har även inneburit interna dialoger inom kommunkoncernen.



I samband med Utvecklingsplan Torshälla utfördes även barn-GIS, för att få fram trygga eller otrygga platser, favoritplatser samt resväg till och från skolan med hjälp av kartbilder. Det underlaget har varit en del även i det här arbetet. Det har också inkommit skriftliga synpunkter från



Fotografier på elevers arbeten under workshop på Gökstensskolan 13-20 april 2018. Flygfoto ovan från Cityplanner som visar inkomna medborgarförslag.

föreningar, Kommunfastigheter, Kultur och Fritid samt från allmänheten, vilka även inkommit med synpunkter och förslag via City Planner, Öppet forum, Torshälla direkt samt sociala medier. Det har också hållits möten med föreningar som är aktiva på platsen idag.

Alla inkomna synpunkter har bearbetats och skissförslag har tagits fram som försökt rymma de önskemål som har kommit in, samt optimerat dem på bästa sätt. Det sker en utveckling på flera platser i Torshälla och vissa av de funktioner som inkommit som förslag till Torsharg kommer exempelvis att tillgodoses i Krusgårdsparken (se översikt på nästa sida för Torshargs placering i staden och dess närhet till andra områden/aktiviteter/slingor).

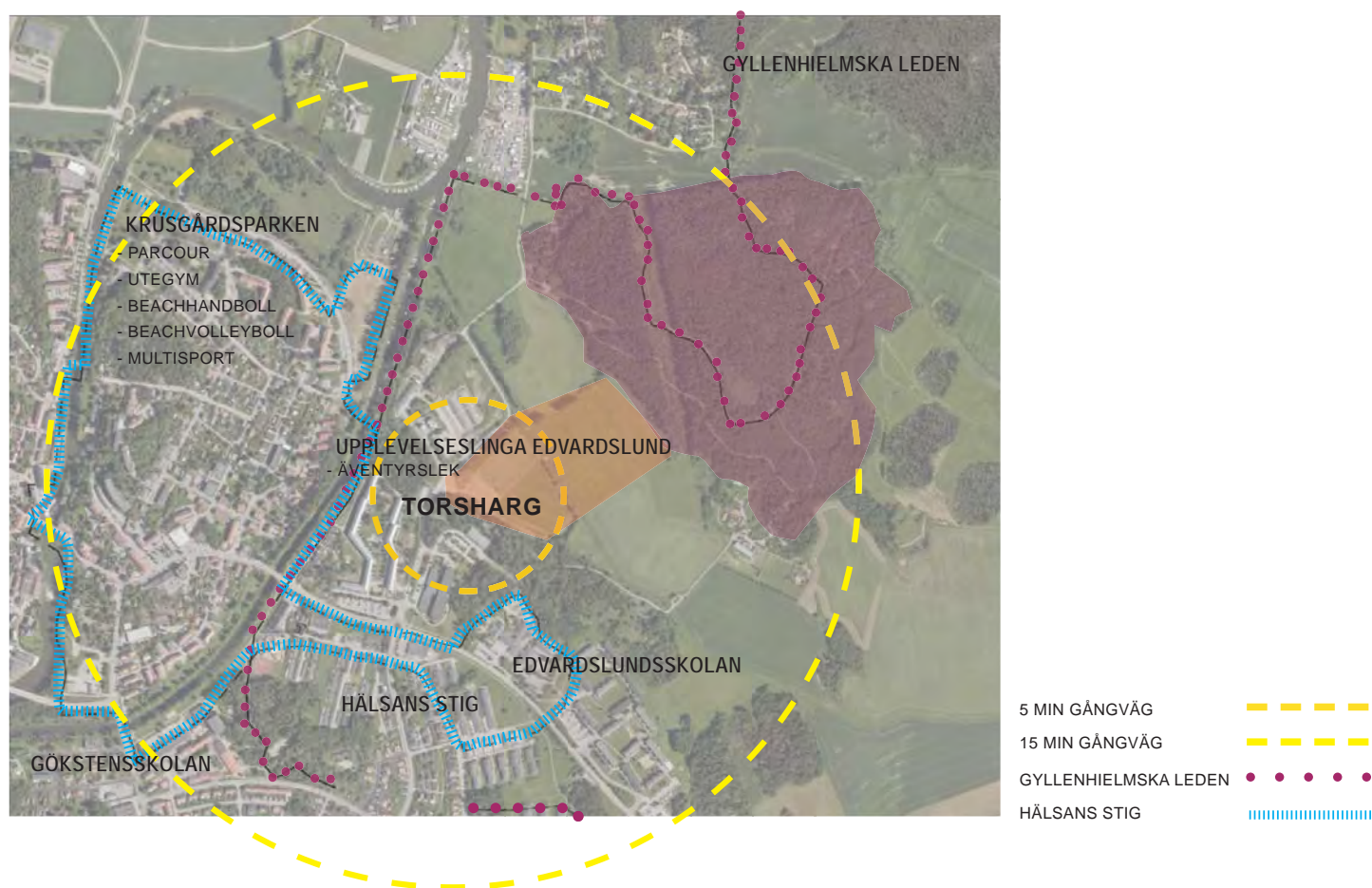
### Fortsatt arbete

De föreslagna åtgärderna och de nya funktionerna på området kan delas in i etapper, som bestäms årligen av Torshälla stads nämnd. För att möjliggöra att utöka utbudet ytterligare föreslås Kultur- och fritidsförvaltningen få i uppdrag att fortsätta utreda olika möjligheter till drift, underhåll och investeringar genom till exempel överenskommelser och samverkan med föreningslivet eller näringslivet.



# Förstudie Torsharg friluftslivs- och idrottsplats

Torshargs läge i staden i ett rörelseperspektiv





# Förstudie Torsharg friluftss- och idrottsplats

## Entréer



Entré till idrottshall samt Torsharg söderifrån



Entré till del av idrottsplats som leder till motionsspår och naturgräsplaner.



Entré till Torsharg från parkeringen.



Det går att nå motionsspåren från Torshargs idrottsplats via fältet med naturgräsplaner, men länken är otydlig. De flesta når motionsspåren via en enskild väg och väl framme på plats möts man av en skylt att parkeringen skall ske vid huvudentrén till Torsharg.



Entré till Torshargs motionsspår, norr om idrottsplatsen - via naturgräsplanerna. Otryggt med mycket buskage och dålig överblick över platsen.



Enhetlig, tydlig och uppdaterad information saknas.





# Förstudie Torsharg friluftslivs- och idrottsplats

## Platsen idag



Fin kvalitet med platsgjutna murar som skapar terrasseringar som bör rustas upp och nyttjas exempelvis till ny lekplats och sitttor.



Smidesräcken är en fin kvalitet. De bör ses över, repareras och kompletteras.



Granar och andra träd som växt upp och skymmer sikten ned mot planerna bör tas bort. För att skapa trygghet bör området slyröjas och mer ljus släppas in så att området går att överblicka.



Det finns många små hus och förråd som inte nyttjas fullt ut och förfaller.



För att lyfta området görs en genomgång av byggda strukturer som bör rivas.



En gammal trappa i smide för tidtagning på skolidrotten är ett fint inslag.



Friluftstorna är i behov av renovering/nyanläggning.

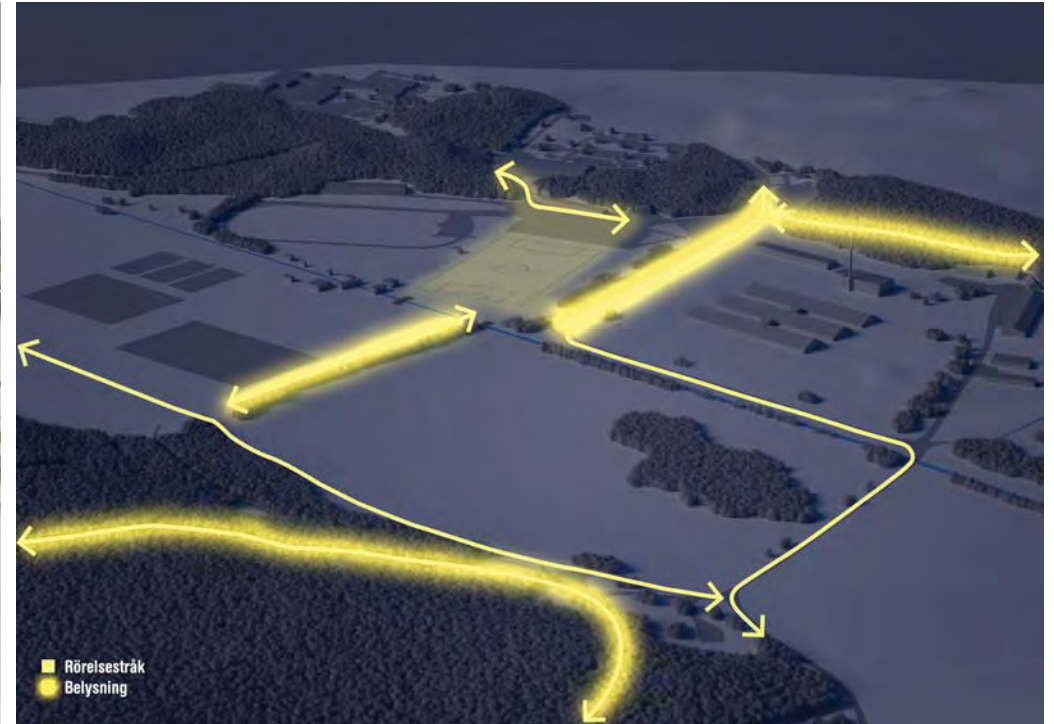


# Förstudie Torsharg friluftslivs- och idrottsplats

Befintliga rörelsestråk  
Dagtid



Kvällstid



# Förstudie Torsharg friluftslivs- och idrottsplats

## Befintlig angöring bil och cykel



Bef cykelställ, ej möjligt att låsa fast ramen på cykeln. Bilar parkerar ibland framför cykelställen då ytorna inte är åtskilda.



Parkeringen är ofta fullbelagd utan att någon besökare befinner sig på Torsharg. De borde skyltas upp med tydligare anvisningar vad som gäller. Ytan utnyttjas ej effektivt då det saknas anvisningar hur man ska parkera.

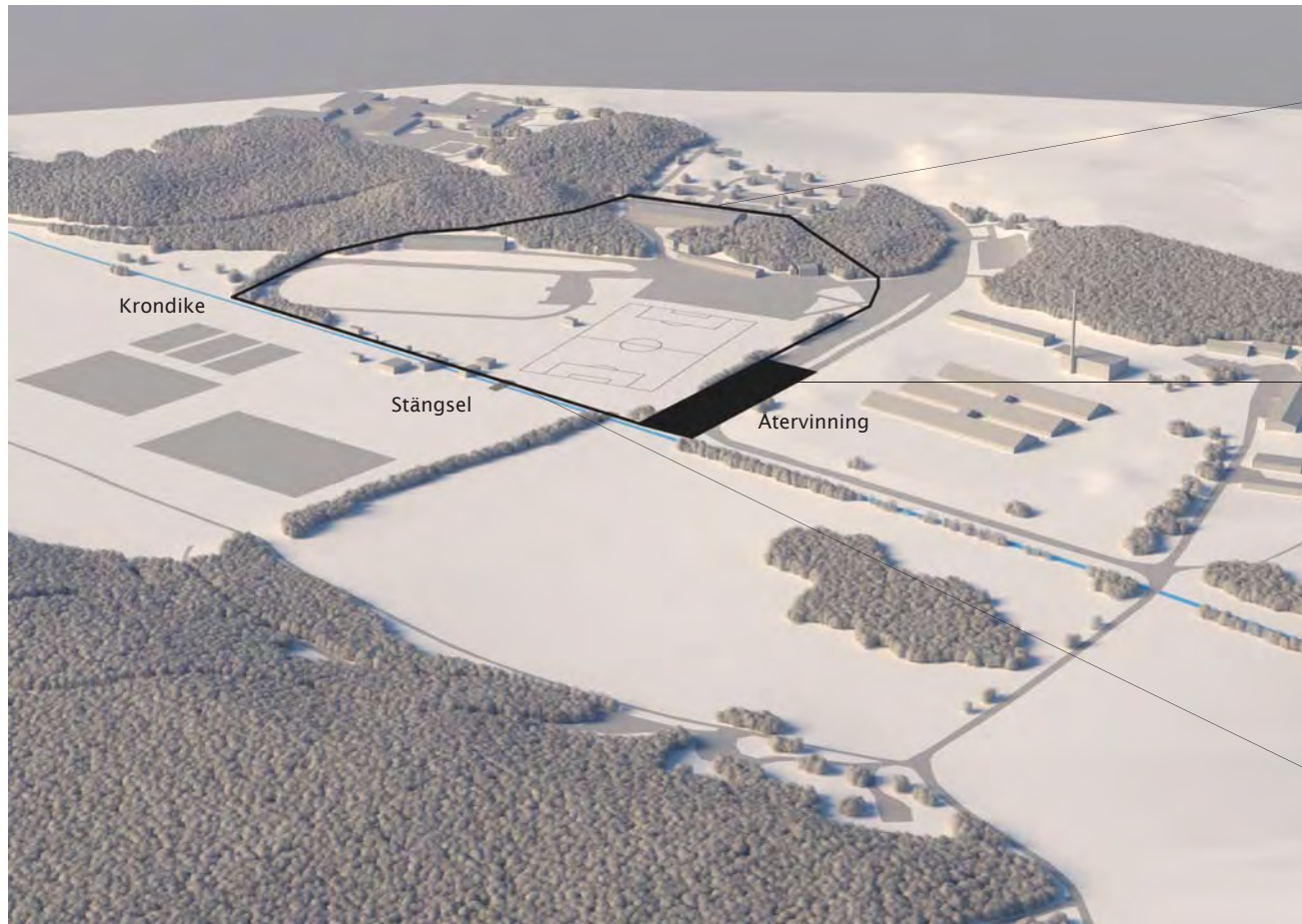


Då tydlig förbindelse mellan Torsharg och motionsspåren saknas för gående/ motionärer tar många bilen istället till motionsspårens början.



# Förstudie Torsharg friluftslivs- och idrottsplats

## Befintliga barriärer



Stängsel runt idrottsplatsen ger ett ovälkommande intryck och hindrar området att få 'ögon' på sig om kvällarna.



Återvinningen blockerar parkering vid cuper och större arrangemang samt döljer entré till motionsspår/naturgräsplaner.

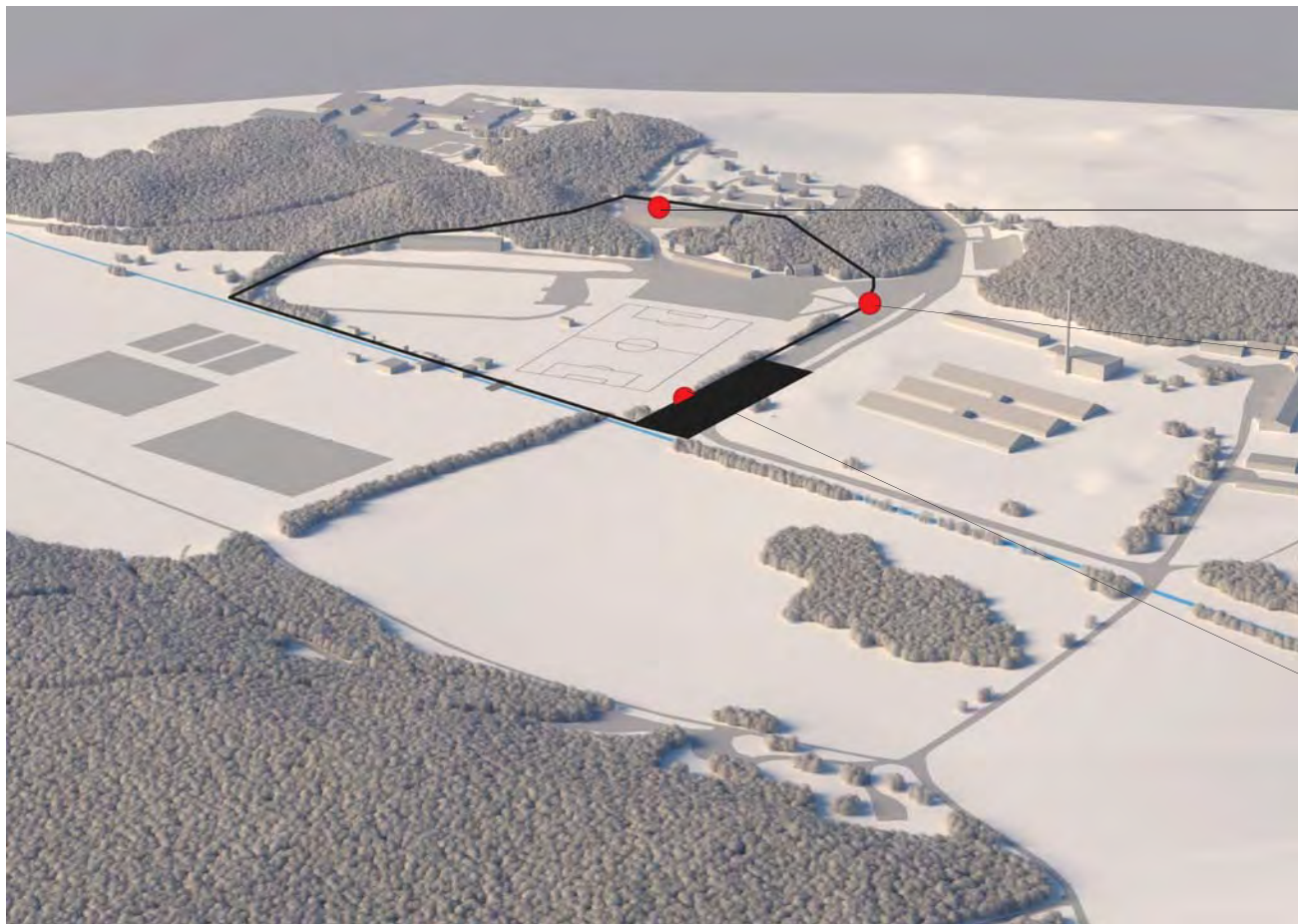


Stängsel runt konstgräsplanen - dess placering försvårar att nå motionsspåren samt fältet med naturgräsplaner om man kommer från parkeringen. Kronriket gör att kopplingen mellan motionsspåren och idrottsplanerna är beroende av broar.



# Förstudie Torsharg friluftslivs- och idrottsplats

Befintliga barriärer samt entréer



Entré vid idrottshall



Entré vid idrottsplats

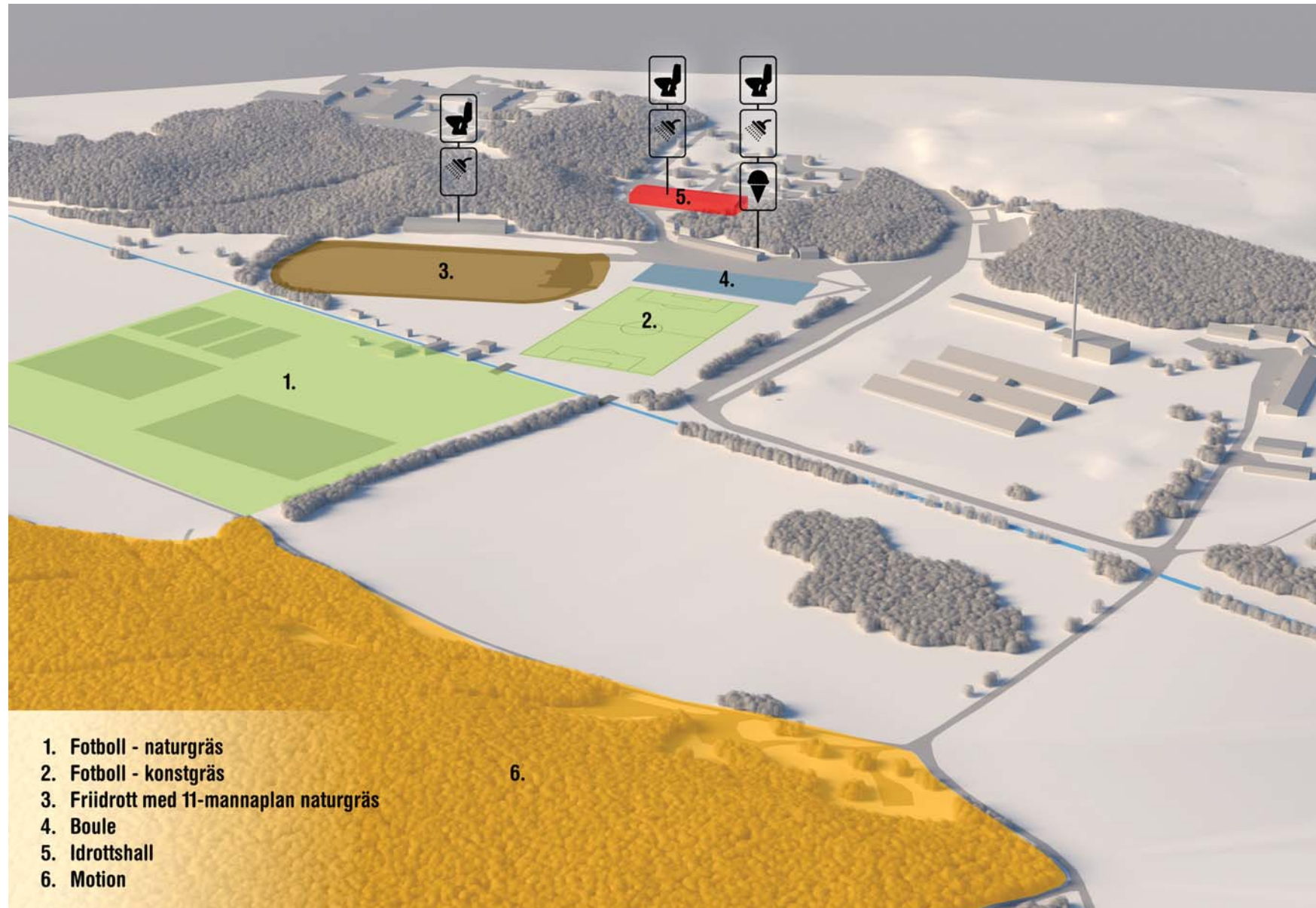


Entré vid återvinning invid parkering



# Förstudie Torsharg friluftslivs- och idrottsplats

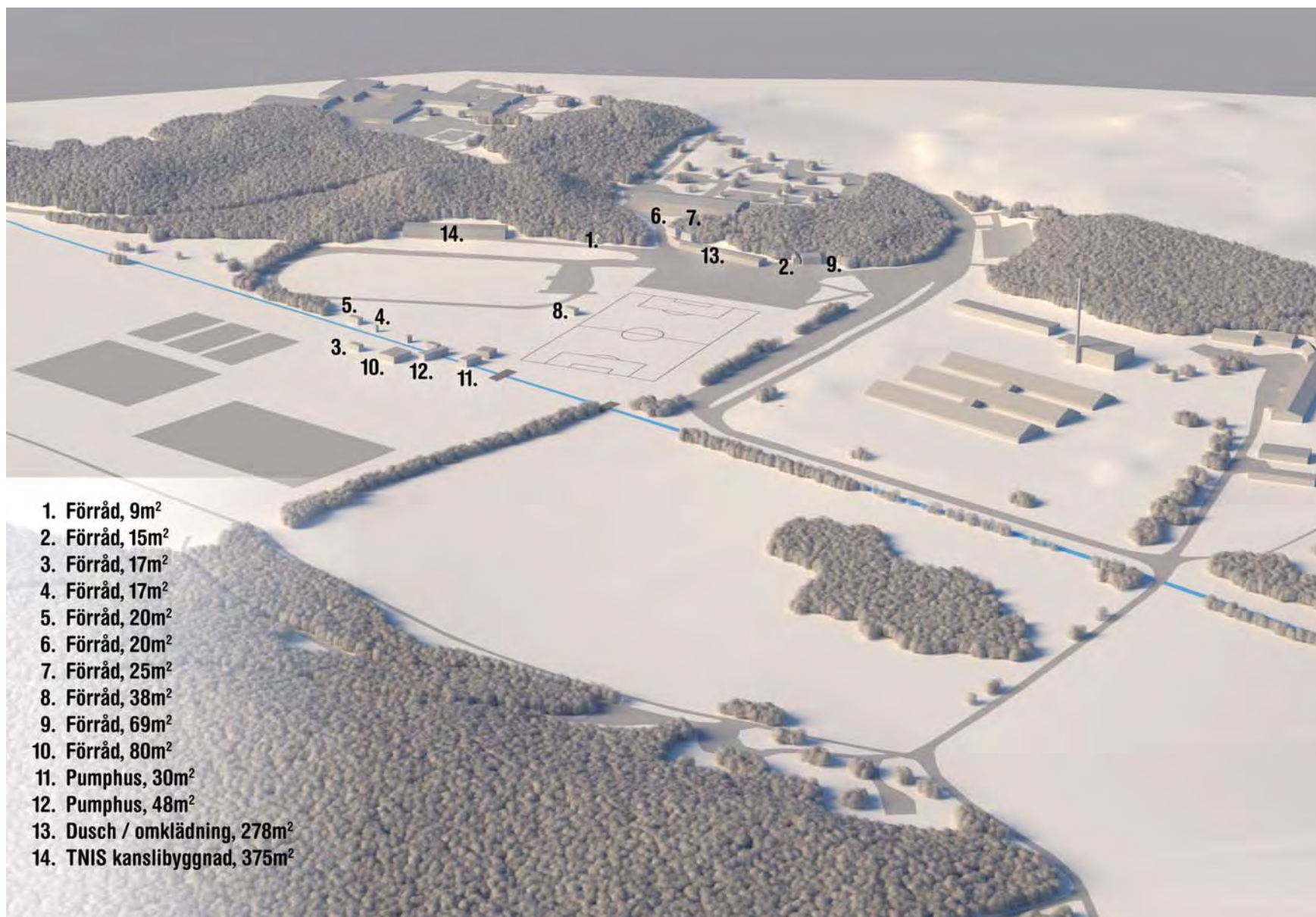
Befintliga aktiviteter sommar





# Förstudie Torsharg friluftslivs- och idrottsplats

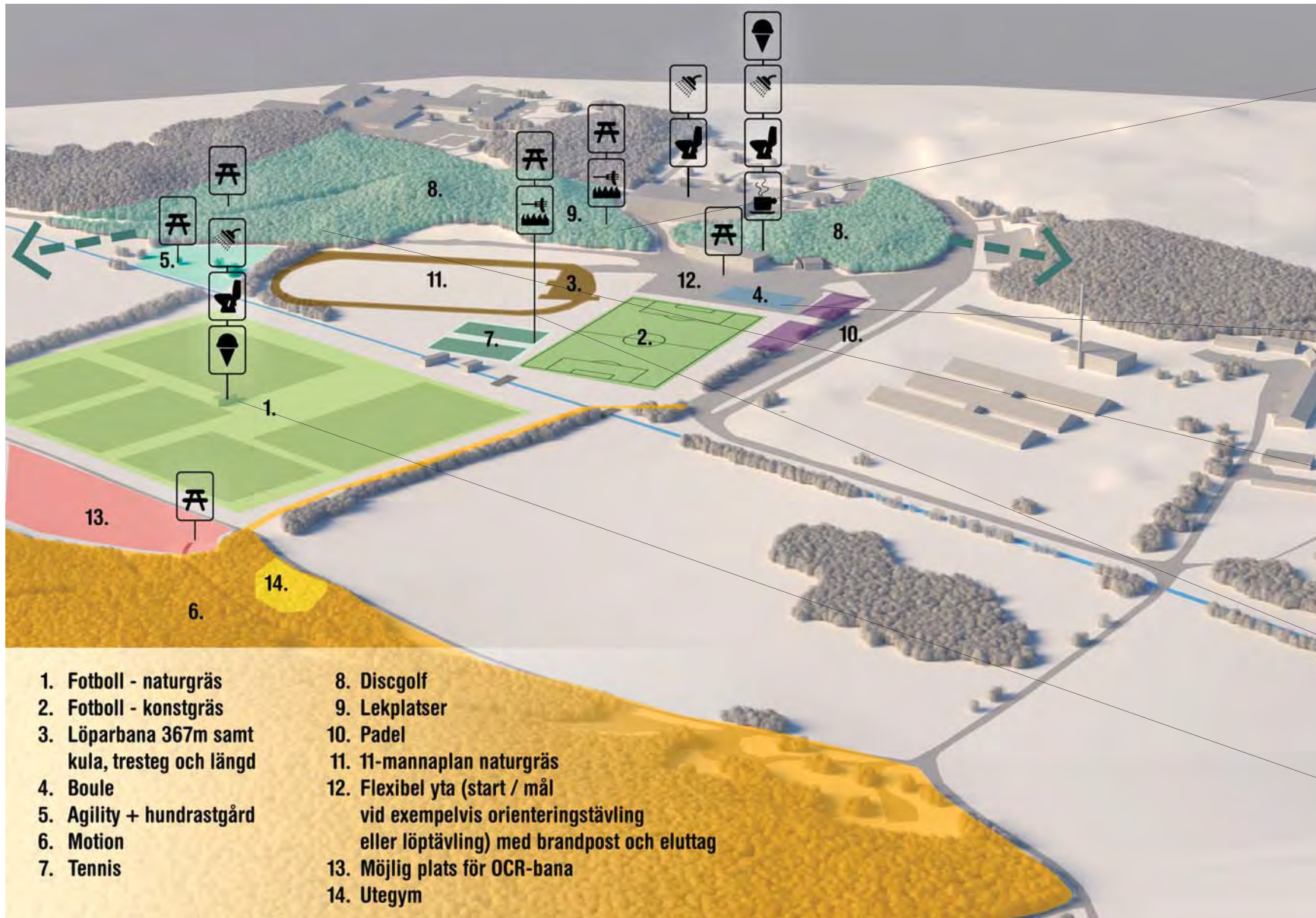
Befintliga byggnader





# Förstudie Torsharg friluftss- och idrottsplats

Visionskiss - illustration



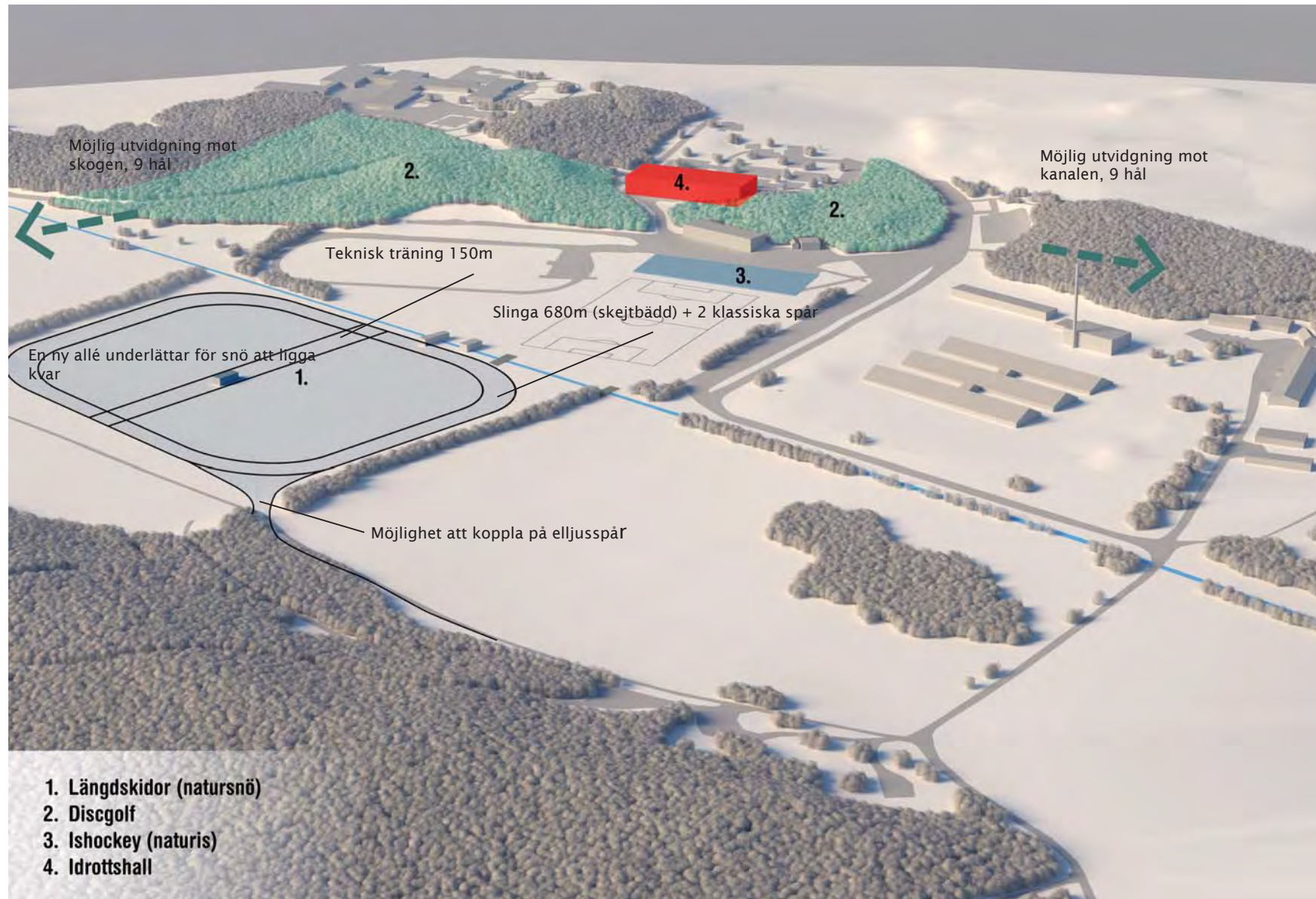






# Förstudie Torsharg friluftss- och idrottsplats

Visionsskiss -vinter (lika även för alternativ utformning)

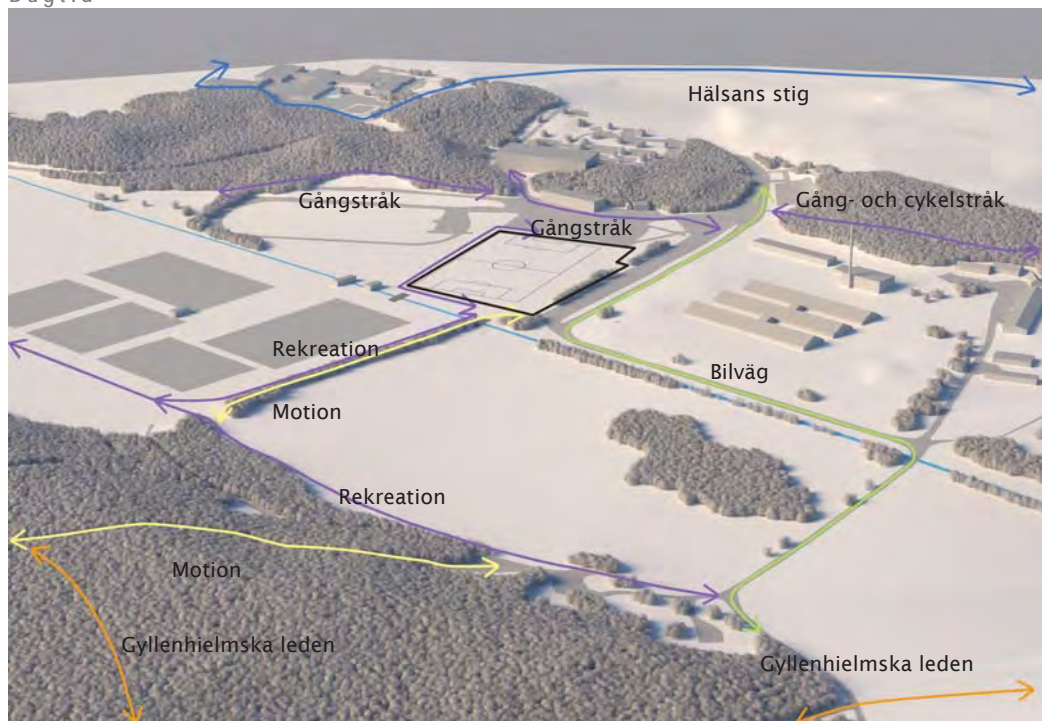




# Förstudie Torsharg friluftslivs- och idrottsplats

Visionskiss rörelsestråk

Dagtid



Kvällstid





# Förstudie Torsharg friluftslivs- och idrottsplats

Visionsskiss angöring bil och cykel (lika även för alternativ utformning)



Parkering struktureras upp, med tydliga anvisningar, stopplankor, kantsten ut mot gata, skyltning samt separata, upphöjda gångtytor och cykelparkeringar.

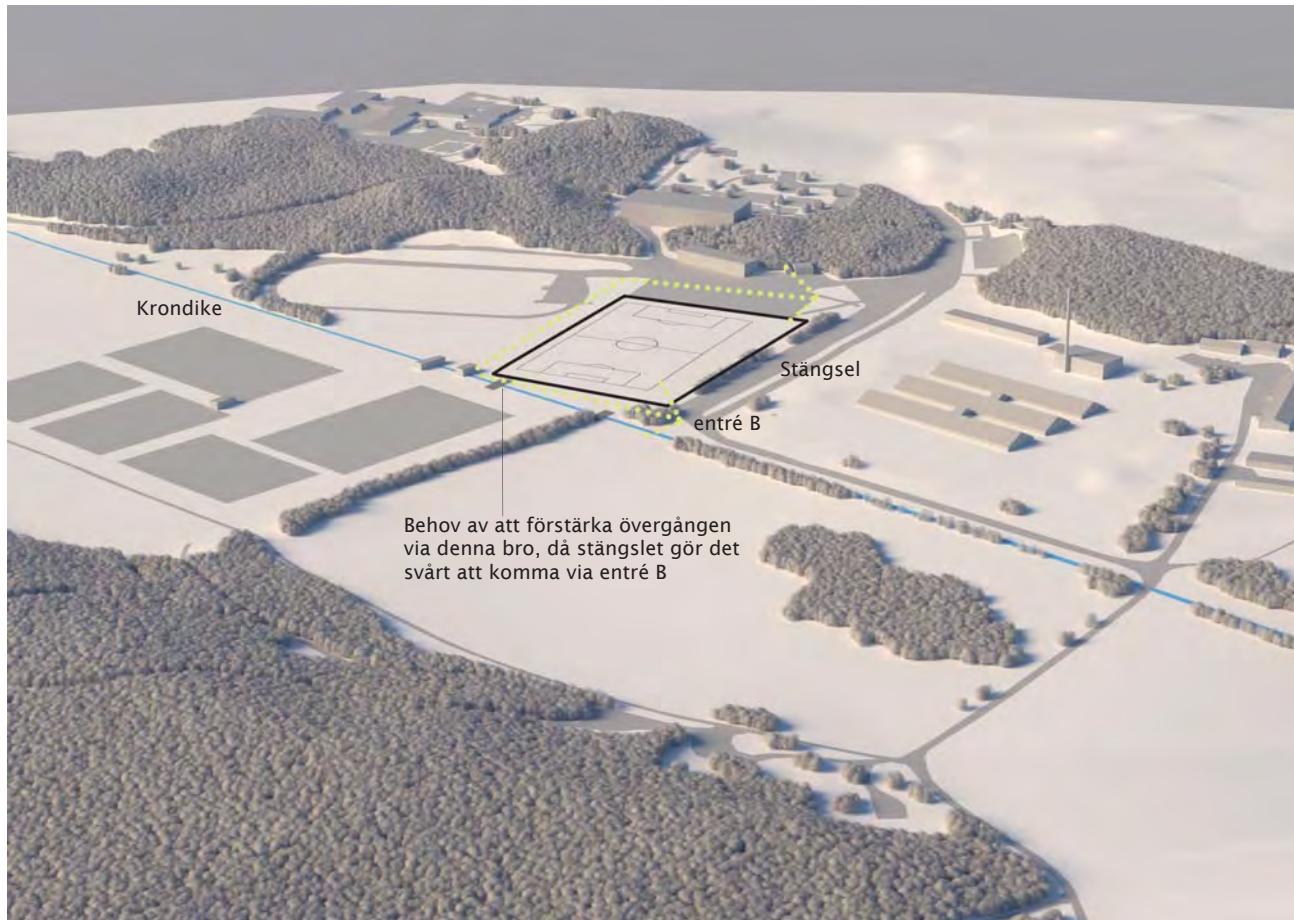


Cykelställ där man kan låsa fast cykelns ram.



# Förstudie Torsharg friluftslivs- och idrottsplats

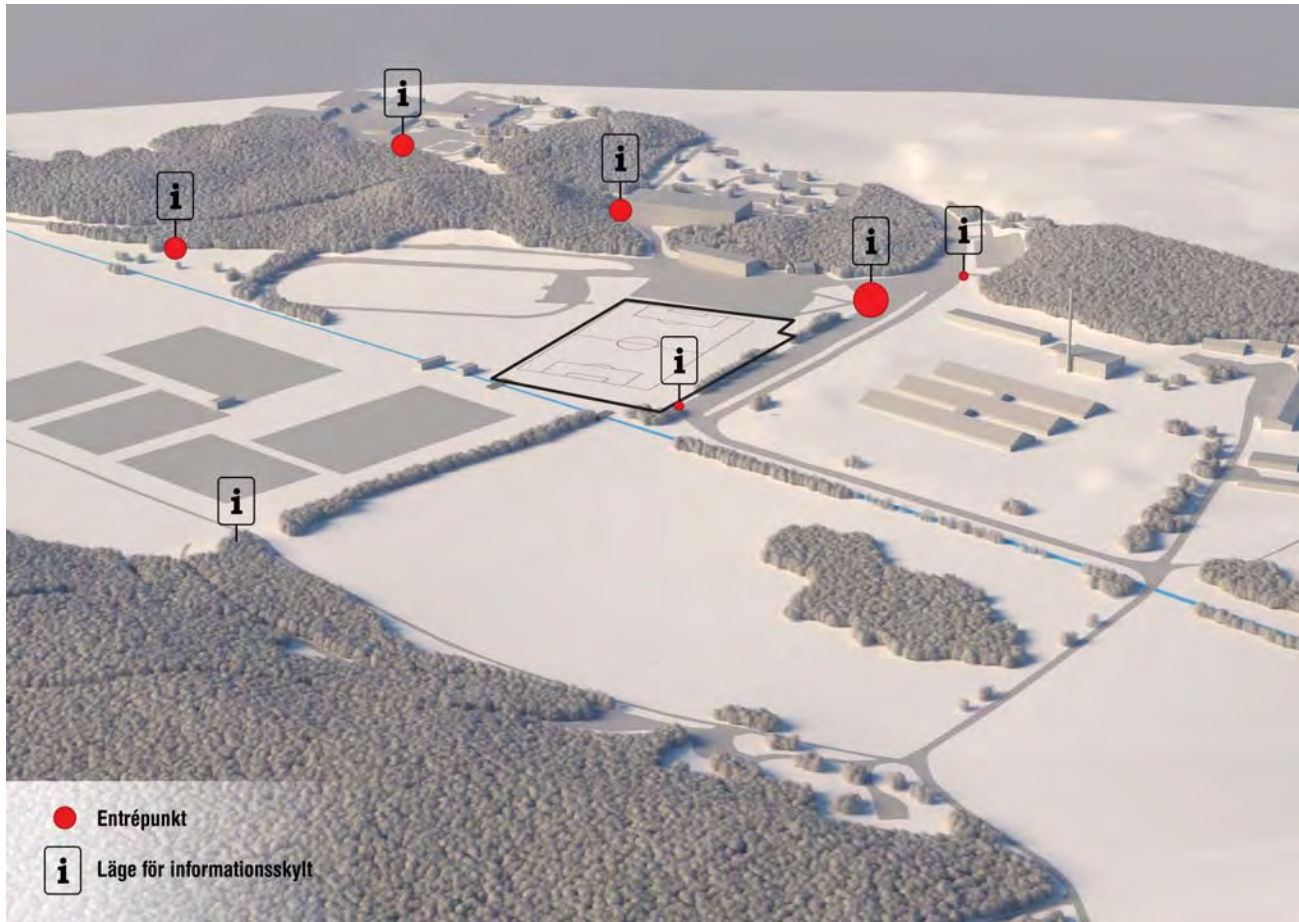
Visionskiss barriärer - att bearbeta





# Förstudie Torsharg friluftslivs- och idrottsplats

## Visions-skiss entréer

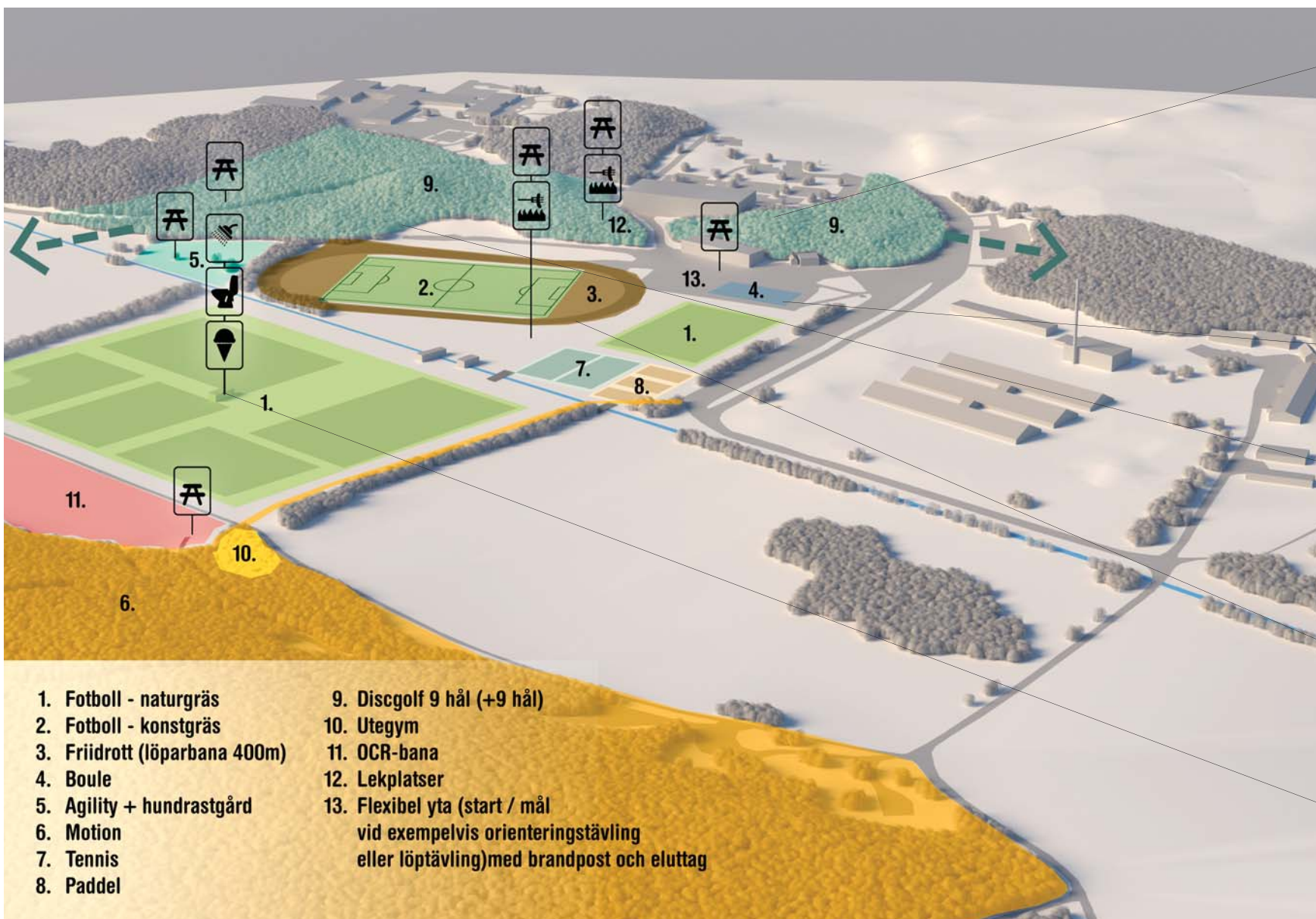


Fler entrépunkter föreslås, samt att de skyltas upp tydligt och med ett skyltprogram anpassat till idrott - och friluftsliv. Viktigt att även närliggande vandringsleder tas med på områdeskartorna, samt tydliga anvisningar till parkeringar och aktiviteter.



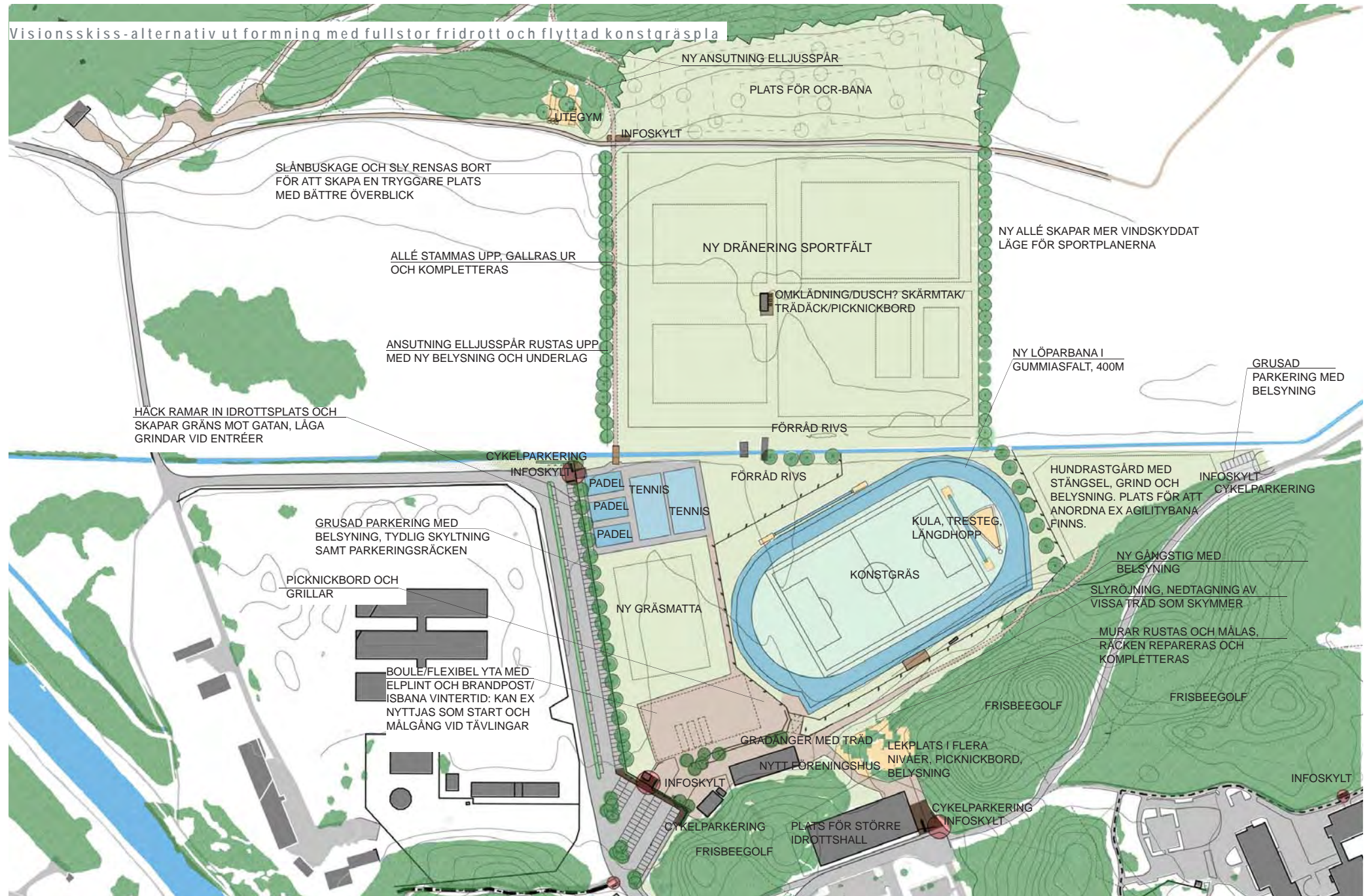
# Förstudie Torsharg friluftslivs- och idrottsplats

Visionsskiss - illustration alternativ utformning med fullstor fridrott och flyttad konstgräsplan





# Förstudie Torsharg friluftss- och idrottsplats

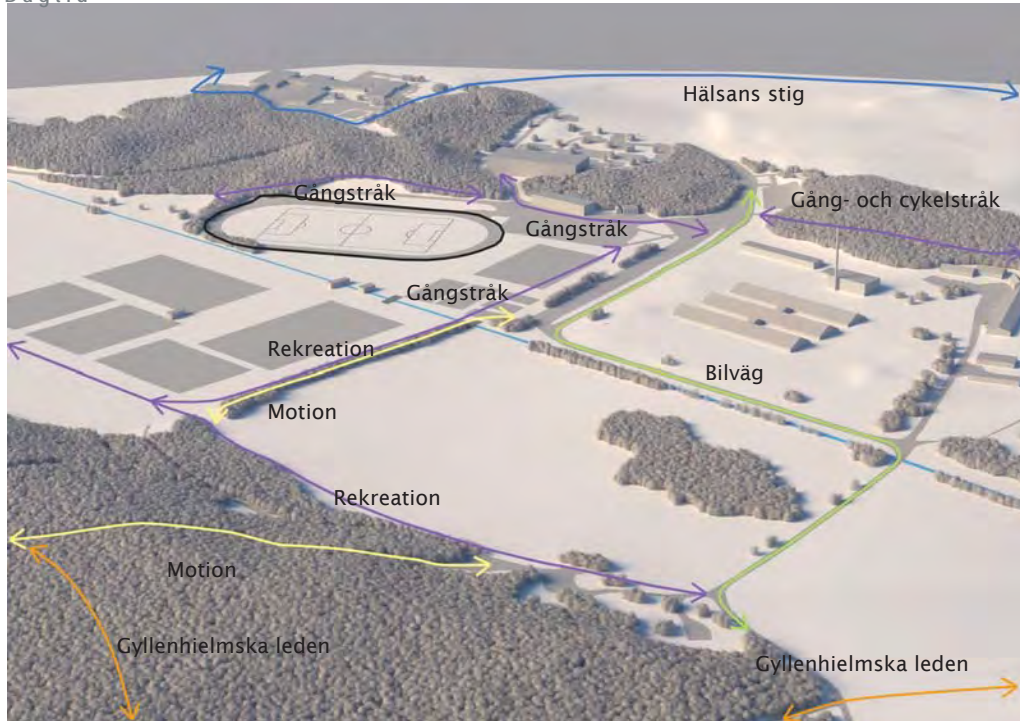




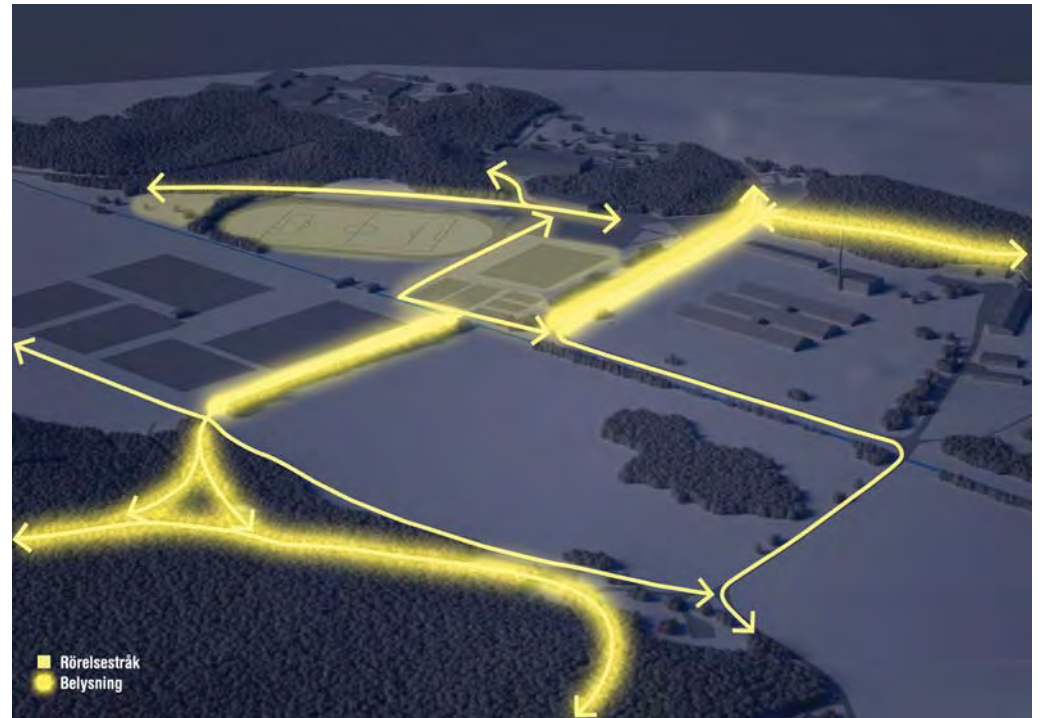
# Förstudie Torsharg friluftslivs- och idrottsplats

Visionsskiss rörelsestråk - alternativ utformning med fullstor fridrott och flyttad konstgräsplan

Dagtid



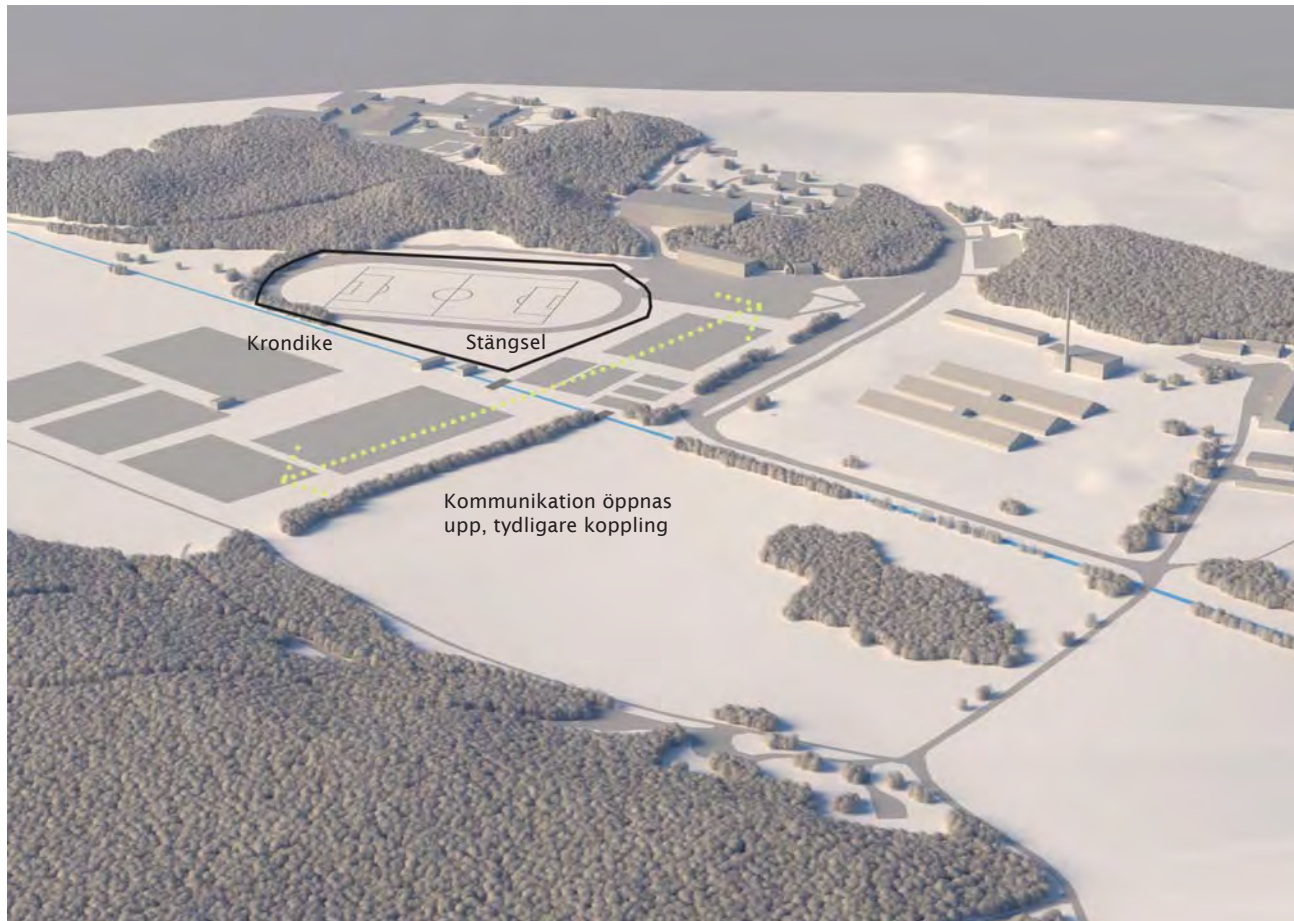
Kvällstid





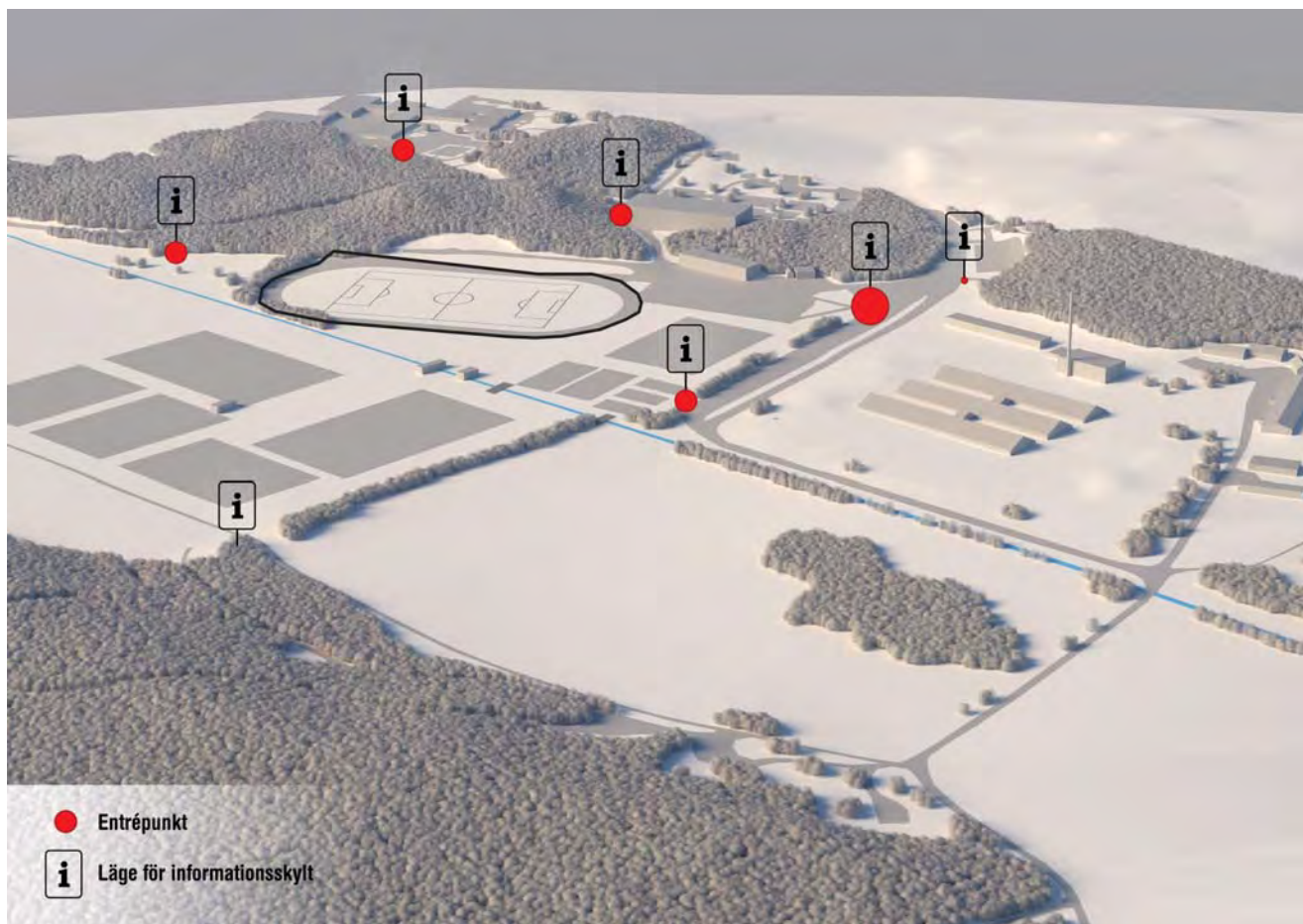
# Förstudie Torsharg friluftslivs- och idrottsplats

Visionsskiss barriärer alternativ utformning med fullstor fridrott och flyttad konstgräsplan



# Förstudie Torsharg friluftslivs- och idrottsplats

## Visionskiss entréer



Fler entrépunkter föreslås, samt att de skyltas upp tydligt och med ett skyltprogram anpassat till idrott - och friluftsliv. Viktigt att även närliggande vandringsleder tas med på områdeskartorna, samt tydliga anvisningar till parkeringar och aktiviteter.