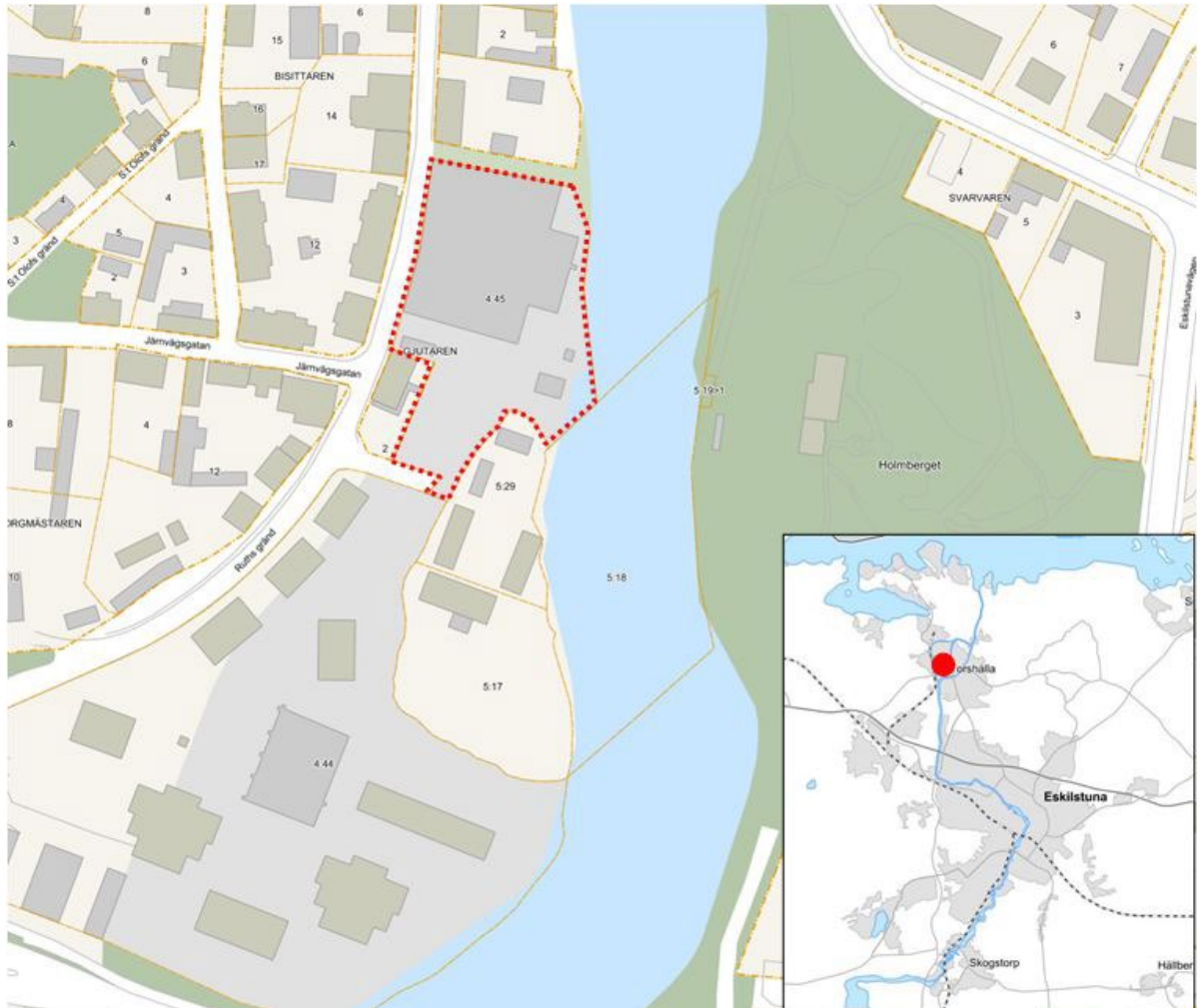


## Information om start av detaljplanearbete för Torshälla 4:45 (Gjutaren)

### Område



**Karta med preliminär avgränsning av planområdet** © Eskilstuna kommun © Lantmäteriet MS2006/1416

### **Detaljplanens syfte (samt uppgift om tidigare avslutat planarbete)**

*Det tidigare vilande planarbetet för Torshälla 4:45 SBN/2017:191 har avslutats och det planarbete som nu påbörjas har ny beställare.*

Syftet med detaljplanen är att pröva ändrad användning av industrifastigheten Torshälla 4:45 till bostäder och centrumverksamheter.

Användningen Centrum tillämpas för områden med kombinationer av handel, service, tillfällig vistelse, samlingslokaler, kontor och annan jämförlig verksamhet som ligger centralt eller på annat sätt ska vara lätta att nå för många. Även komplement till verksamheten centrum ingår i användningen som till exempel parkering, lastområden och utrymmen som behövs för de anställda.

Planen avser att säkerställa möjligheten till en framtida broförbindelse österut mot Holmberget samt att utreda möjligheten till en framtida fiskevandring sväg vid fastigheten.

Detaljplanen avser att värna om och främja områdets kulturvärden. Planerade åtgärder förutsätter möjligheten att upphäva strandskyddet i den nya detaljplanen.

### **Omfattning, Kända knäckfrågor**

Planområdet som omfattar fastigheten Torshälla 4:45 är komplext och det kommande planarbetet innebär en mängd utmaningar, bland annat då området ligger inom riksintresse för kulturmiljövård och de västra delarna inom en större fornlämningsyta.

Det kommande planarbetet ligger förutom inom område av Riksintresse för kulturmiljövård och fornlämningsområde även inom område med strandskydd, markföroreningar, översvämningrisk och skredrisk, och geoteknik som vidare kan behöva utredas.

Behov av utredningar enligt planbesked; Dagvatten, buller, kulturmiljö, markföroreningar, skredrisk. Behov av fler utredningar kan tillkomma vid fortsatt planprocess.



Holmens mekaniska verkstad

**Inför start av planarbete**

Planavdelningen önskar få in uppgifter om hur ändrad användning av området påverkar den verksamhet du företräder, till exempel: projekt på gång i närheten; ledningar; tillgång till skola, förskola, kommunikationer; påverkan på natur- och kulturmiljö m.m. m.m.

Meddela vem som kommer att företräda din verksamhet, de verksamheter som inte anser sig berörda av planen ombeds att även meddela detta.

**Svar önskas senast 26 april 2022,**

men gärna tidigare.

**Fortsatt arbete där du förväntas delta**

- Handläggaren kommer i olika skeden stämna av olika sakfrågor och synpunkter med dig.
- Du förväntas hjälpa till med att bemöta inkomna yttranden inom ditt fackområde.
- Du förväntas att i samråd med resten av samrådsgruppen medverka vid bearbetning av planförslaget
- Du förväntas yttra dig över planförslaget under internremisser.

**Bilagor**

- Tjänsteskrivelse för planstart

Vid fel eller ändringar i sändlistan vänligen meddela handläggaren eller planavdelningen.