

Sammanställning dialogträff 2023-05-11

Planprogram för Odlaren och Hugelsta

Dialog med boende och allmänheten



Stor tack till alla som deltog i dialogmötet!
Följande sidor är en sammanställning av de spännande och givande diskussioner som genomfördes.

Vilka var med på dialogen?

11 maj 2023 bjöds boende och allmänheten in för att diskutera framtaget förslag på övergripande struktur för Odlaren och Hugelsta. Dialogmötet anordnades av Utvecklingsenheten på Stadsbyggnadsförvaltningen i Eskilstuna kommun.

112 personer kom till Djurgårdsskolans matsal för att delta i dialogen.



Så här såg fördelningen ut på de som var med på mötet:

Ålder		Kön	
– 8 år	(1)	Flicka	(5)
9–12 år	(3)	Pojke	(1)
13–18 år	(2)	Kvinna	(50)
19–25 år	(1)	Man	(56)
26–30 år	(0)		
31–40 år	(8)		
41–50 år	(19)		
51–60 år	(26)		
61 år –	(52)		

1. Odlarens identitet – Hur påverkar förslaget Odlarens karaktär och identitet?

Vad är bra med förslaget?

- Jag har förståelse för exploateringen/förslaget

Vad är mindre bra med förslaget?

- Odlarens karaktär är närheten till skogen, skogen på baksidan av tomt. Det kommer försvinna/minska vid exploatering.
- Att kunna blicka ut över naturen från mitt hem, det är därför jag bor här. Jag är rädd för att hus kommer att ta bort min utsikt över åkern och att åkern kommer att försvinna, det är där jag åker skidor på vintern. Jag bor vid golfhålen 11, 12 och 13.
- Odlarens särart med tomter med skog bakom försvinner...
- Idag har jag skogstomt och kan gå från mitt hus genom skogen och vidare ut i Odlarskogen. Så kommer det ju inte bli om det ska bebyggas.
- Närheten till skog försvinner
- Oroliga att naturen försvinner.
- Tycker man använder samma recept i flera stadsdelar i kommunen – inte positivt med förtätning här
- Tycker inte att man behåller de värden som finns i Odlaren idag – skogen, golfbanan
- Vill inte ha så mycket på en och samma plats (barn)
- Upplevelsen att gå ut till skogen försvinner, vilket är en viktig del av karaktär

Vad behöver vi särskilt ta hänsyn till i kommande arbete?

- Stor skillnad mellan exploatering på 2000 eller 4000 bostäder. 4000 bostäder kommer ändra karaktären mycket oavsett strategier.
- Hur ska man få till en vettig bebyggelse på höjden?
- Viktigt att det upplevs att man fortfarande bor på landet/skogen men nära stan. Att den naturliga grönska som finns intill husen inte försvinner och att naturen inte påverkas negativt av exploatering.
- Viktigt att tänka på insyn
- Viktigt att det blir ett grönområde emellan bebyggelsen
- Så många bostäder som flera tusen påverkar Odlarens identitet kraftigt. Det kommer bli en helt ny identitet.

2. Ny bebyggelse och nya bostadsområden

Vad är bra med förslaget till ny bostadsbebyggelse?

- Att arbeta utifrån "trädgårdsstad" är mycket positivt. Dvs att arbeta med småskaligt och gröna passager/gemensamma gröna stråk närmst den befintliga bebyggelsen och att arbeta med mer exploatering längs de nya huvudgatorna.
- Viktigt med träd/grönområden vid befintlig bebyggelse för att inte ändra hur tomterna är och upplevs idag. Att bo i Odlaren handlar om att ha naturen på baksidan.
- Förtätning vid järnvägen, Trumtorp och golfklubben känns rimligt.
- Bostadsutveckling vid järnvägen/Trumtorp
- Bra med variation och att ny bebyggelse inte ligger direkt mot befintlig i så stor utsträckning. Där det gör det kommer det bli konflikt, befintliga boende väldigt måna om sin utsikt och sin direkta tillgång till/entréer till naturen.

Vad är mindre bra med förslaget till ny bostadsbebyggelse?

- Bygg inte så många byggnader, inte för tätt.
- För mycket bostäder i planen
- Påverkar befintliga bostäder, får ofrivilligt massa nya grannar
- Med flera invånare i Odlaren kommer belastningen på naturen att öka.
- Sprid ut bostadsbebyggelse, samla den inte som man gjort i förslaget
- Det är för tätt
- Flytta förslag till bostäder längre österut
- Bygg inte mer i Odlaren, det är fullt som det är redan

Vad behöver vi särskilt ta hänsyn till i kommande arbete?

- Det som är i anslutning till befintligt ska vara anpassat.
- Behåll ursprungliga idén med området; 1 500 m² tomt och minst 30 meter gata.
- Ta hänsyn till naturen – inte spränga för mycket
- Det nya som byggs, Römossen... Hur får husen se ut i området?
- Viktigt att hänsyn tas till befintliga bostäder, de som bosatt sig i Odlaren har valt att bo på landet/skogen, ser risk med att det försvinner.
- Går det inte att bygga på åkermarken så befintliga bostäder inte påverkas?
- En etappindelning med vad som planeras först och vilken ordning som planeras vill alla se, det är viktigt för de befintliga boende.

2. Ny bebyggelse och nya bostadsområden

Bygg äldreboende /trygghetsboende.

Mer luft mellan byggnaderna, varför så trångt?

Lättare att bygga hus på åkermark än på en golfbana?

De som bor på de täta villagatorna får behålla grönområden bakom tomten. Men vi som verkligen bor enskilt kommer förlora skog + få grannar.

För mycket bostäder och bebyggelse där det nu är skog.

Bättre att bygga intill en väg, inte trycka in hus i skogen.

Vi som flyttat till Römossen har gjort det för att inte ha för mycket grannar och hus runt i i kring.

Golfhålen 11, 12, 13, hur mycket ska det byggas där? Jag upplever en oro över att det blir för många byggnader för nära inpå mitt hem.

Precis vid min tomtgräns som idag ligger i skogen får jag bebyggelse.

Samma yta som tidigare detaljplan, dvs VIKTIGT. 1500m² x 30 m.

Positivt med bostäder vid Trumtorp.

Bygg hellre på de ytor som redan har skövlad skog. Spara skogen.

Beakta buller/sprängningar, enligt lag. Kolla upp berörda hus innan ni spränger.

3. Trafik (gator och transportslag)

Vad är bra med förslaget till gatuinfrastruktur och hur de olika transportslagen prioriteras?

- Jättebra att kollektivtrafiken läggs på gator som är lämpliga för den trafiken (vilket det ej är idag). Dock viktigt att tidtabellen anpassas i betydligt högre grad efter arbetstider för att folk ska åka. Idag använder "bara" skolbarn bussen som finns i området på grund av avgångstiderna.
- Separerade gång- och cykelvägar är toppen att det prioriteras för att barn och unga ska kunna färdas säkert till, från och i området.
- Vågar inte låta barnen cykla och gå som det ser ut idag. Så förbättringar kring det är bra.
- Trångt i befintlig vägbana, bra att bussen inte kommer köra där.
- Bra med nya gator som kan avlasta befintliga gator.
- Positivt med de nya vägarna men förändrar karaktären i området.
- Konceptet i strukturplanen med två huvudstråk med sidokopplingar till den nya bebyggelsen är mycket bra, ingen har några invändningar mot det.
- Bra med nya gång- och cykelkopplingar inom Odlaren och till hållplatslägen

Vad är mindre bra med förslaget till gatuinfrastruktur och hur de olika transportslagen prioriteras?

- Att inte knyta ihop Odlarvägen och Römossevägen i planprogrammets "södra" del är ett misstag. Borde kopplas ihop med en bra vägstandard så man kan åka runt området utan att åka genom befintligt vägnät. Om man annars bor längst ner längs Odlarvägen och ska ta sig längs hela Odlarvägen och sedan ner vid Mälarsjukhuset och ut på Carlavägen för att ta sig vidare till Strängnäsvägen och Stockholmshållet kommer bli problem. Knyts inte de vägarna ihop så blir det genomfartstrafik på dagens vägnät garanterat.
- Ser inte att befintliga som bor i området kommer att nyttja den nya infrastrukturen eftersom det blir längre avstånd.
- Skogsvaktarvägen måste tillåta biltrafik även framåt – för mycket omvägar för de som bor i befintlig bebyggelse annars om det endast blir gång- och cykelväg.
- Alla kommer att ta den "nya" vägen till ICA Ekängen, det kommer bli hög trafik där.
- Ökad belastning på vägnätet.
- Hur ska man få till en väg Odlarvägen? De nya stamgatorna som planeras kommer bli väldigt dyra eftersom man måste spränga så mycket.

- Jag vill inte ha trafiken på Römossevägen. Den kommer bli hårdare trafikerad med alla som ska köra sina barn till nya skolan. Och med tanke på det fria skolvalet så kommer det vara föräldrar och barn som inte ens bor i området.
- Skogsvaktarvägen, den kommer påverka bärigheten negativt.
- Bättre att bygga intill vägarna man har

Vad behöver vi särskilt ta hänsyn till i kommande arbete?

- Den ökade trafiken i området som kommer att bli i och med exploatering kommer att använda befintliga vägar också, viktigt att de rustas upp så inte dagens standard fortsatt är kvar i framtiden.
- Hur säkerställs en säker passage över Römossevägen om stadens idrottsentré ska vara där med hotell, golfklubb och det fotbollshall som planeras för bland annat? Kommer bli mycket trafik på Römossevägen.
- Varför inte en rundslinga så båda nya vägarna går ihop?
- Hur kommer byggtrafiken att gå?
- Byggtrafik på Skogsvaktarvägen, hur ska det gå till? Vägen är redan full av trafik i dagläget. Hur ser samverkan ut med andra aktörer, som t ex byggtreprenörer som kommer att trafikera vår väg när det kommer att byggas?
- Har man tagit hänsyn till torvmossen som ligger där man tänkt sig en cykelväg
- Det bildas köer vid utfarten till Strängnäsvägen som skapar smittrafik genom Odlaren.
- Skogsvaktarvägen. Dåligt skick. På sikt måste hela vägen grävas om.
- Förbättra kvalitén på gatan redan nu, alltså beläggningen. Budget behövs för det.
- Man går ut till skogen – behöver inte vara cykelvägar/bilvägar.
- Domherrevägen och Lärkvägen - väldigt bristfälliga och undermåliga idag.
- Lärkvägen - väldigt smal, man kan inte gå och cykla längs vägen.
- Sätt upp skyltar om högerregeln
- Dåligt med busstrafik - särskilt kvällar och helgar
- Viktigt med säker övergång över Strängnäsvägen till/från Ekängen – man behöver se över korsningen/svängen till från Strängnäsvägen till Odlaren
- Önskvärt att elsparkcyklarna går hela vägen in till Odlaren - önskvärt med parkering för dessa
- I nuläget mycket trafik som kör runt inne i Odlaren till och från British Junior. Två delsträckor av Skogsvaktarvägen väldigt undermåliga/smala och extra hårt utsatta. Hela befintliga vägnätet i mycket dåligt skick och hårt belastat. Befintliga boende vill att kommunen tar ansvar och rustar upp vägstandard snarast.

3. Trafik (gator och transportslag)

Bättre väg
över/under
vägen behövs.

En svängfil
behövs till vänster
på
Strängnäsvägen.
Sänk hastigheten.

Den här sträckan hårt
belastad, smal.

Jag har svårt att tro att de
boende högst upp i Odlaren
kommer välja att åka 2 km
omväg för att åka/cykla till
Odlarskolan.

Osäker väg för
barn. Bredare
väg eller
cykelväg behövs.

Byggtrafik måste ske på nya
vägar från Strängnäsvägen
eller från Odlarvägen.

Vart tar vägen
vägen? Varför ny
väg, tar bort skog.

Fixa vägen först!

Varför skola här?
Skapar extra trafik.

Lärkvägen måste säkras upp!

Lekpark här kanske bättre?

Bussar är till för
barnens tider. Jag
som jobbar i Sthlm
kan inte åka buss till
centralstationen
(åker tåget 06.35).

Trafiken när vägen
börjar bebyggas.
Klarar vägen det?

Trumtorp behöver p-platser
+ gästparkeringar.

Gång-cykelväg längs
Kalkbacken.

Broarna/tunnlarna under
järnvägen är eftersatta.

4. Naturreservat och tillgång till det gröna

Vad är bra med förslaget till gröna stråk och naturreservat?

- Jättebra i förslaget. Utveckla så mycket stigar som möjligt. Minst en koppling mellan naturreservaten som har god tillgänglighet. Rundslänga genom hela Odlaren en bra idé. Lyfta värdena i området för att locka besökare också, turister.

Vad är mindre bra med förslaget till gröna stråk och naturreservat?

- Varför ska det bildas naturreservat? När det blir naturreservat så sköts de inte och då blir det i slutändan grönområden som ingen människa kan/vill använda för det blir för svårtillgängligt.
- Tråkigt att placering av förskola längs Römossevägen inte har tillgång till skog på ett enkelt sätt utan endast park/grönområde.
- Varför inte bevara all befintlig grönområde, blir störst påverkan för dem som bor "mest i skogen"
- Oroliga att naturreservaten som finns kommer förstöras av alla nya som planeras bo i området, alla kommer inte att respektera skogen/naturen.
- Skogen finns ju idag på tomten eller precis utanför, kommer ju att försvinna.
- Vad händer med älgen, kalven, rådjuret mm som man ser ut från fönstret idag? Kommer bli en helt annan karaktär?
- Exploateringen tar bort naturvärdena vilket inte är bra.
- Osäkra på om grönstråket räcker. Skogen blir inte direkt längre vilket är tråkigt.
- Går inte att Odlare i Odlaren på grund av djur - ingen mening med strategin om att odla
- Upplevelsen att gå ut till skogen försvinner, vilket är en viktig del av karaktär

Vad behöver vi särskilt ta hänsyn till i kommande arbete?

- Varför inte använda sig av skötselbestämmelser för stadsnära skogsområden i stället för att bilda naturreservat?
- Det får inte bara bli skog och parker kvar som räknas som grönt. Jordbruksmarken är också viktig att ha kvar för den bidrar med variation i området.
- Vilken hänsyn tas till fornborgen? Ska det byggas runt om den? Men också Kvinnersta-Linderslund.
- Viktigt med tillgången till skogen
- Viktigt med tillgång till det gröna. Inte bara till själva motionsspåren/rekreationsspåren

- Skövla inte ner skogen - man har redan skövlat ner skog i Odlaren. Om man ska bygga, använd den skövlade marken.
- Vill ha kvar skogen (barn) - vi använder skogen under både sommar och vintertid
- Tänk på djuren (barn)

5. Parker och lekplatser

Vad är bra med förslaget till parker, lekplatser och övriga offentliga platser?

- Bra med ordentliga parkområden, men viktigt att inte endast de finns. Det måste vara parkområden mellan bebyggelsen också.
- Parker behövs för dem som flyttar in i området som inte har villatomter
- Positivt med gemensamma mötesplatser. Det finns inga mötesplatser i nuläget, det behöver utvecklas.
- Positivt med öppna dagvattenlösningar.

Vad är mindre bra med förslaget till parker, lekplatser och övriga offentliga platser?

- Kommunen tar bort den naturliga skogen för att skapa en konstgjord skog dvs en park. Det vill vi inte.
- Inte skapa parker i en skog. Varför först ta bort skog och naturliga grönområden för att sedan anlägga "konstgjorda" parker?
- Parker behövs inte i en plats som odlaren, natur räcker.
- Vill inte ha en park, utan vill ha kvar skogen
- Natur mer populärt än anlagd park som karaktär.
- Parker- Varför behövs det när det finns så mycket skog.

Vad behöver vi särskilt ta hänsyn till i kommande arbete?

- Bra med ordentliga parkområden, men viktigt att inte endast de finns. Det måste vara parkområden mellan bebyggelsen också.
- Berget/upphöjningen vid bäcken som markeras ut som en exploateringsyta borde ses över. Den platsen används flitigt idag för lek av barn och unga tillsammans med sina föräldrar. Det finns en nedgången lekplats i anslutning som skulle nyttjas så mycket om den rustades upp.
- Lekplatser saknas idag, finns bara på den egna tomten, något som saknades när barnen var små. Samtidigt är naturen en bra lekplats och många har egen trädgård.
- Det finns inga mötesplatser i nuläget, det behöver utvecklas.

4. Naturreservat och tillgång till det gröna

5. Parker och lekplatser

Saknar helt all info
angående ormar-ödlor
eftersom de är fridlysta.

Finns gott om groddjur,
vilda djur samt fåglar
samt ormar, alla
fridlysta!

Skövla inte skogen. Den
kommer aldrig igen!

Behåll denna skog.
Jättefint med rikt
djur- och naturliv.

Behåll golfhålen som
de är. Stor förlust av
naturvärden + djur.

Fladdermöss finns
vid Lärkvägen 32

Istället för att behålla de
naturliga grönområdena
skapar man nya
konstgjorda.

Viktigt att
naturreservaten sköts.

Vi har en fin bäck och
åker som försvinner i
och med villor.

Om park: inte platt park,
tänk äventyr, mycket
skog!

Tror att den
finaste skogen
ligger just här!

Lekpark här kanske bättre?

Varför ta bort
mycket skog för en
park?

Ska hela Kalkberget
sprängas bort?

6. Förskolor och skolor

Vad är bra med förslaget till nya förskolor och skolor och dess placeringar?

- Placeringen av skolor/förskolor via de nya huvudgatorna är bra för då säkerställs en standard där barn och unga kan röra sig säkert.
- Skola skulle också kunna ligga i områdets norra del, nära utfart. Samtidigt bra med det fina läget mitt i området vid naturen och Kalkbäcken.

Vad är mindre bra med förslaget till nya förskolor och skolor och dess placeringar?

- Många skolor i området kommer innebära mycket mer trafik i området än idag. Andra kommer gå på skolorna som inte bor i området och de kommer behöva ta sig till skolorna.
- Den kommer bli hårdare trafikerad med alla som ska köra sina barn till nya skolan. Och med tanke på det fria skolvalet så kommer det vara föräldrar och barn som inte ens bor i området.
- Förskolan vid parkstråket ligger olämpligt – här funkar inte trafiken idag.
- Förskolorna ligger för nära varandra – vi vill ha färre och större förskolor i området. Man behöver inte ha så nära till förskolorna som förslaget redovisar.

Vad behöver vi särskilt ta hänsyn till i kommande arbete?

- Ligger inte förskolan för nära järnvägen?
- Behövs det verkligen så många skolor?
- Viktigt med skola från F–9, inte bara F–6
- Skola skulle också kunna ligga i områdets norra del, nära utfart

7. Idrottsanläggningar och friluftsliv

Vad är bra med förslaget till idrottsanläggningar, samt ytor och slingor för friluftaktiviteter?

- Cykelklubben mycket positiva till förslaget, ser potential. Vill gärna utveckla nod/mötesplats för sin verksamhet och tycker det borde finnas för friluftsliv/rekreation någon sorts mötesplats.

Vad är mindre bra med förslaget till idrottsanläggningar, samt ytor och slingor för friluftaktiviteter?

- -

Hur påverkar förslaget föreningslivet, friluftslivet och möjligheter till spontanidrott?

- Tryck inte in bostäder bara för att. Spara hellre fler stora gröna ytor så spontanlek kan uppnås.

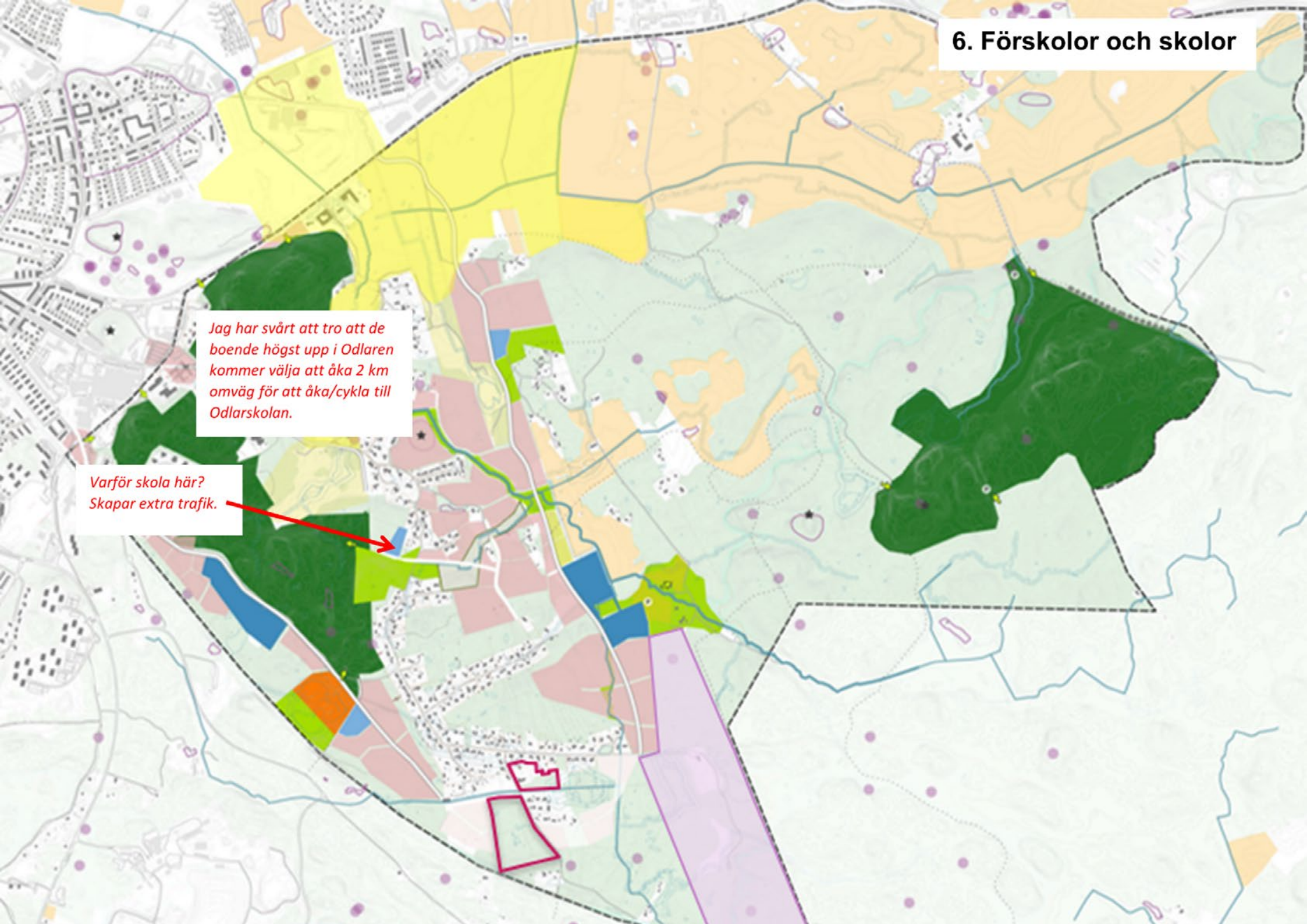
Vad behöver vi särskilt ta hänsyn till i kommande arbete?

- Allt grönt som går att få är viktigt för att öka rörelsen och friluftslivet. Alla gröna kopplingar är därför viktiga.
- Jag skulle gärna se att man inte satte upp så mycket belysning överallt på varenda skogsstig. Då är det bättre att man sätter en pannlampa på huvudet
- Vill inte bara ha fotbollsplan och anläggningar för stora sporter
- Väldigt viktigt med tillgången till andra typer av idrotter (variation)
- Broar vid järnvägen är i dåligt skick och någon saknas i strukturplanekartan. De är viktiga kopplingar för rekreation/friluftsliv och används mycket för t.ex. cyklister.

6. Förskolor och skolor

Jag har svårt att tro att de boende högst upp i Odlaren kommer välja att åka 2 km omväg för att åka/cykla till Odlarskolan.

*Varför skola här?
Skapar extra trafik.*



7. Idrottsanläggningar och friluftsliv



Vad ska göras här? När?

Skogen behöver skötas vid motionsspåret Trumtorp/motionsslingan.

Reducera antalet golfhål, behåll golfbana.

Vad händer här? mountainbikearena

Låt golfhålen vara!

Potential för cykling/träning

Jaktlaget vill inte ha mer bebyggelse.

