



Sammanställning dialogträff 1, 2022-03-31

## Planprogram för Odlaren och Hugelsta

# Dialog med boende och allmänheten

Stor tack till alla som deltog i projektets första dialogmöte! Följande sidor är en sammanställning av de spännande och givande diskussioner och gruppuppgifter som genomfördes. Materialet kommer först och främst användas i framtagandet av planprogrammet för Odlaren och Hugelsta.

Vi ser fram emot fortsatt dialog och idéutbyte med alla som bor och verkar i området!

### Vilka var med på dialogen?

31 mars 2022 bjöds allmänheten in för att diskutera dagens Odlaren och Hugelsta samt områdets framtida utveckling tillsammans med tjänstepersoner från Eskilstuna kommun. Mötet anordnades av stadsbyggnadsförvaltningen. 56 personer kom till Djurgårdsskolans matsal för att delta i dialogen.

Antal personer: 56 (varav åtta tjänstepersoner)

Åldersfördelning: 4 mellan 0–18 år  
1 mellan 20–35 år  
11 mellan 35–50 år  
14 mellan 50–65 år  
19 mellan 65–80 år

### STATION 1

## Odlarens karaktär och identitet

Ansvarig tjänsteperson: Mabel Peña

### 1. Hur är din bild av att bo i Odlaren?

Lugnt (9 st)	Fridfullt (3 st)	Nära till naturen, nära till allt (2 st)	Bra (2 st)	Friskluft	
		Trivsamt	Skönt som i en bubbla	Lycka	lugnt och fint
	Bo på landet fast nära staden (3 st)	Stora tomter som gör det luftigt	Det är en villaidyl	Det är jättebra	Dålig kommunikation
Lugnt (9 st)	Nära till natur (3 st)	Lantlig miljö	Ett lantligt och fint boende	Skogen	Tyst
		För många vildsvin	Stadsnära luftigt grönt	Bättre förr för övrigt bra	Cykelavstånd till stan

- Skönt och gott om utrymme. Fina skogar som bör bevaras
- Lugnt och rofyllt. Ändå nära till stan. Nära naturen
- Lugnt, skog och lagom avstånd till stan
- Lärkvägen och skogsvaktarvägen är livsfarlig. Trafikrädsla
- Vi trivs hur bra som helst men: trafiken (läskigt att cykla/gå med barn)
- Lugn med vägar är inte dimensionerade för den trafiken
- Stolt över att berätta att jag bor här
- Inte centralt men ändå nära
- Nära sport: Golf, mountainbike, löpning, skog, vandring

- Börjar att bli trafikerat och fyllt av bostäder men trots detta är det ett fint område
- Grymt bra med tomter som leder till skogen
- Det heter Odlaren, det behövs stora fastigheter för att kunna odla
- Det är bra men har en stor oro för att den ska överexploateras
- Har varit lugn och bra miljö. Är idag helt försvunnen p.g.a. ökat byggande utanför gällande detaljplan.
- Nya bostäder utnyttjar vårt vägnät. Finns idag möjlighet att väcka tidigare vägsamfällighet



## 2. Varför har du valt att bo i Odlaren?

Nära till stad och natur (7 st)	Naturen (4 st)	Nära till skolan (2 st)	Barndomsområde. Uppväxt här	Stora utrymen, ändå nära...	Unika hus (fritid, villor, färger)	Bra miljö för barn än så länge
			Slumpen	Grönt	Stadsnära stora tomter	Lugnet och närheten till stan
Lugnet (4 st)	Bo på landet nära...	Nära till skogen (2 st)	Frånvaro av hyreshus/höghus	En oas i Eskilstuna	Ville bygga hus	Man släppte på byggst...
			Fick ärva tomt	Rejälavillatomter	Gemenskap bland grannar	Långt till gra...
		Bra område för barn. Naturnära (2 st)	Lantligt	Känsla av att bo på landet	Villa boende	Nära E20



"Lätt att ta sig till skogen för att cykla mountainbike."

"Bra för familjen nära stan. Skönt att kunna gå till och från stan."

"Alla hus är olika, här får man skapa sitt eget paradiset."

"Grusvägar som slingrade med skog. Skog alldeles in på lekplats på gårdar och lek/kojor i skogen. Att man kan strosa och plocka svamp osv i skogen. Att barnen har en trygg miljö. Det är viktigt. Att det finns strövmråden – viktigt att behålla. Behålla Odlarens karaktär, samma typ som i andra områden. Fortsätta att kunna vandra."

### 3. Vad är Odlarens karaktär och identitet?

Närhet till naturen (9 st)	Nära till centrum (6 st)	Bo på landet i staden (4 st)	Skog (2 st)	Frisk luft (2 st)	Bra läge (2 st)
		Nära till sjukhuset (3 st)	Lantligt (2 st)	Tryggt (2 st)	Relativt öppet natur
Stora tomter (8 st)	Lugnt (5 st)	Mycket luft mellan husen (3 st)	Alltid nära golfbanan	Bra skola	Fint villaområde
		Mycket barnfamiljer	Djurlivet	Möjlighet till friluftsråden	Trevligt
		Nära Lasaretet	Variation (olika hus)	Tyst	Småskalighet måste behållas
				Rekreationsområde	Små hem. Egna husområde
				Sommärstugområde	Naturnära villatomter
				Mysigt	

Behåll karaktären och idéer från detaljplan tidigt 80-tal även i nya områden

Ett lugnt område med tillgång till naturen utanför "dörren"

Ett område som är utmärkt för exploatering

Viktig att behålla ursprungsandelen 30 m i gata 1 500 m<sup>2</sup>

Odlaren är ett aktivt men ändå lugnt och ostört

Fina vägleder med blommande diken

Idylliskt. Lantligt fast nära stan

Bevara tomtstorleken för luftighet



## STATION 2

# SWOT-analys (styrkor, svagheter, hot och möjligheter)

Ansvarig tjänsteperson: Daniel Danial

## STYRKOR

”Stadsnära rekreationsområde”

”Naturen i stort format”

”Ett område för aktiva människor”

”Nära till stan men långt bort”

### Natur och rekreation

Nära till naturen/skogen (11 st)

Naturen (4 st)

Skogen (5 st)

Fin skog som absolut måste bevaras

Tillgänglighet till fin skog

Motionsmöjligheter/motionsspår (3 st)

Djurlivet

### Transport och mobilitet

Nära till stan utan att ta bilen

Bra cykelbana längs Odjarvägen

### Arkitektur, rumslighet och bebyggelse

Stora tomter (3 st)

Långt mellan villor

Villaområde nära city

Relativt obebyggt

Villaområde

Lantlig miljö

Naturnära tomter (30 m breda mot väg)

Rymligt område

### Samhällsservice

Skolor/nära till skolor (3 st)

Nära till sjukhuset

### Annat

Stadsnära/centrumnära (11 st)

Lugnt område/lugnt (6 st)

Lagom befolkning

Man känner sig trygg

Grannarna

## SVAGHETER

”Barn kan inte hitta varandra för att leka”

”Barnen vågar inte springa ut ur tomten för att leka p.g.a. trafiken”

”För dålig busstrafik, egen bil är ett måste”

### Arkitektur, rumslighet och bebyggelse

Byggregler har ändrats sedan 1983/83 (numera små tomter)

### Natur och rekreation

Ingen lekpark /gemensamma lekplatser (7 st)

Inga allmänna lekplatser

Inga gemensamma ytor

### Transport och mobilitet

Dåligt vägnät/dåliga vägar /dålig kvalitet (9 st)

Hastigheter/inga farthinder /farlig trafiksituation (8 st)

Vägnätet/smala vägar/vägar/trafiken (8 st)

Dålig busstrafik/ingen nattbuss/bara skolbuss/dålig förbindelse helg och kväll (6 st)

Ingen trottoar/gångbana (6 st)

Inga cykelvägar/cykelbanor (7 st)

Trafik p.g.a. byggnation vid sjukhus

Få tillfartsvägar till sportområde

### Annat

VA-systemet/delvis underdimensionerat/dagvattensystem /vattentrycket ostabilt sommartid/avlopp (5 st)

Inga svagheter finns för de boende, ändra ingenting

Dålig belysning

Tiggarna i skogen

Befintlig infrastruktur

# HOT

"Vägarna gör att boenden inte lär känna sina grannar  
- det går inte att stå i gatan och prata"

"Ännu mer trafik om det byggs mer"

"Mer trafikerat på smala och dåliga vägar = osäkert för bl.a. barn"

"För många bostäder som tar bort charmen med närhet till natur"

"Mer bebyggelse minskar natur och lantlig karaktär "

## Transport och mobilitet

Ökad trafik och belastning/smala vägar  
mer biltrafik/för breda vägar (11 st)

Mer trafik på våra vägar då vi får trafik  
från nya områden längs odlarvägen  
till ICA t.ex.

Gamla och små vägar. Svårt att bredda  
vägen

Ta hand om vägnätet (2 st)

Trafik p.g.a byggnation vid sjukhus

Trafiksituationen måste ses över

Mer bebyggelse för mer trafik - sämre  
säkerhet för oskyddade trafikanter

## Annat

Rädsla för ändringar

Vatten och avlopp

Vattentrycket

Bergtäkt

## Natur och rekreation

Vildsvin - Skogen får inte försvinna

Förstöra den lokala faunan. Djurlivet

Skogen försvinner

## Arkitektur, rumslighet och bebyggelse

För tät exploatering/  
för många bostäder/för  
trångt/för trafikerat  
(13 st)

Höghus/flerfamiljshus  
(2 st)

Mer bebyggelse minskar  
natur och lantlig karaktär

Förtätning. Inga  
strövområden kvar  
efter exploatering

För små tomter

# MÖJLIGHETER

"Mountainbikeleder i Hugelsta, Vilsta, Odlaren, Kjula, Hällberga. Skyltat"

"Sy ihop (Vilsta, Kjula spåren, Hugelsta, banvallen) till idrottskoncept"

"Ta vara på det aktiva livet (motionsspår, Ekängen, Vilsta, Hugelsta)"

"Bevara stora rekreativområden"

"Bygga ut friluftaktiviteter (typ utegym)"

"Begränsa biltrafik"

"Exploatering med blandad bebyggelse"

"Måste behålla området karaktär vid exploatering"

## Transport och mobilitet

Begränsa biltrafik/enkelrikta eller  
stäng av för genomfart, sätt upp  
farthinder/Inte bygga för breda  
vägar (3 st)

Cykelbana/cykelbana till skolan/  
Förläng cykelbanan från Bovieran  
till sveavägen (3 st)

Cykelvägar och oromenadspråk/  
Bättre gång- och cykelväg till skolan  
(2 st)

Bättre kollektivtrafik (2 st)

Ta bort bussen på skogvaktarvägen.  
Lägg hållplatsen på Odlarvägen  
istället.

Ny stor påfartsväg/Bättre vägnät

Fixa trafiksituationen omgående

## Arkitektur, rumslighet och bebyggelse

Exploatering med blandad  
bebyggelse

Måste behålla området karaktär  
vid exploatering

Gles bebyggelse/minska  
exploateringsplanerna/utbyggnad  
med villor, parhus, inte höghus  
(3 st)

Exploatering med blandad  
bebyggelse

Stoppa utbyggnad av Odlaren/  
Stoppa planer på mer bebyggelse  
(2 st)

Stora "tomma" ytor

# MÖJLIGHETER

## fortsättning

### Natur och rekreation

Bygga naturrum/odlingsområde/ bevara naturen och skogen (4 st)

Uppmärkta mountainbikeleder (som på falun/lugnet) (2 st)

Utegym (3 st)

Motionsspår i skogen/bevara rekreationsområden/ skapa naturreservat gång- och cykelstråk (4 st)

Bevara skogen och golfbanan

Nära access till skogen

Lekplatser

Samla fler idrottsföreningar

### Annat

Butik (typ minilivs)

### STATION 3

## Natur, rekreation, mötesplatser och service

Ansvariga tjänstepersoner: Robert Gremalm och Gunilla Frenne

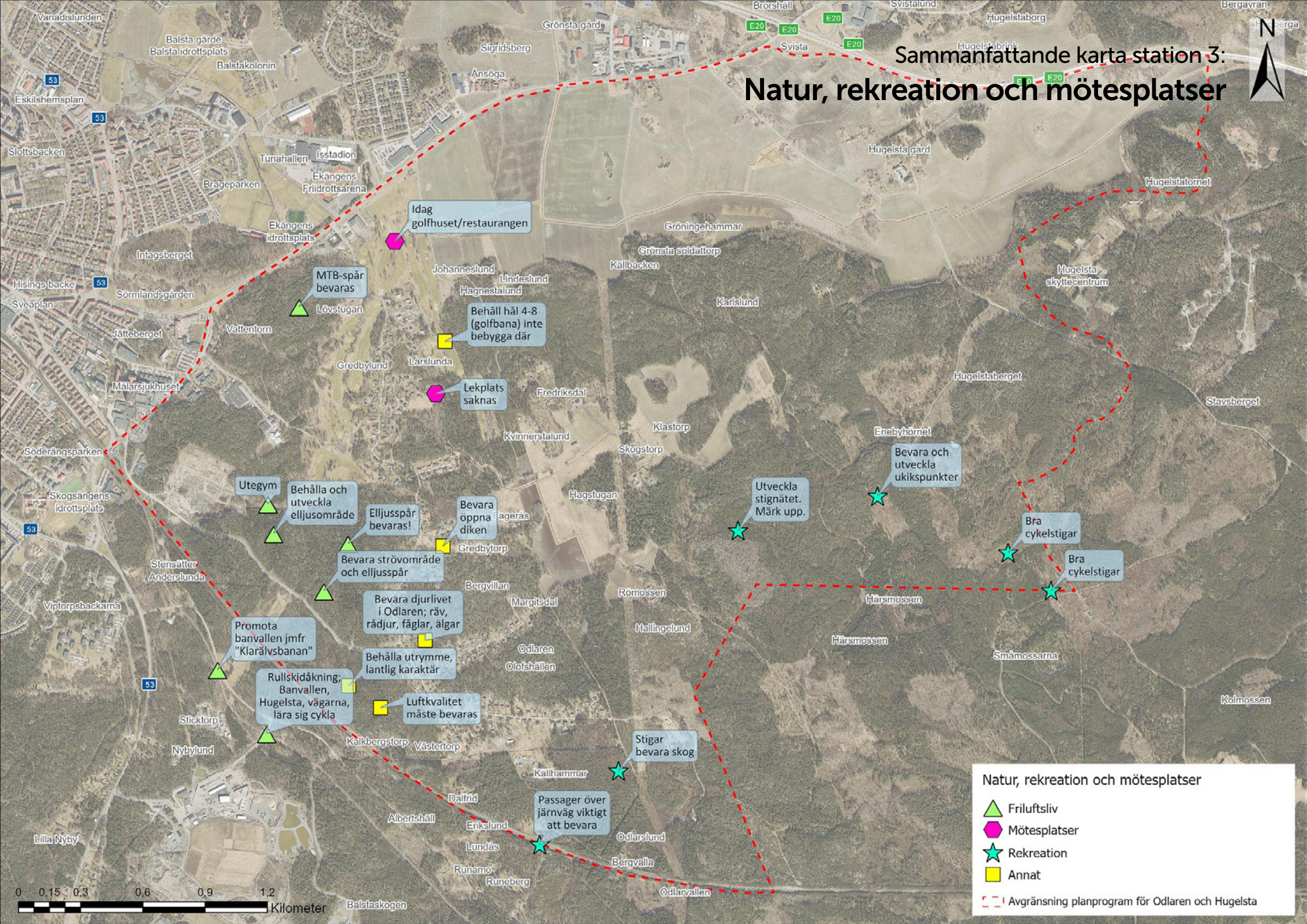
### 1. Hur träffar man folk i Odlaren?

- Elljusspåret / Gå i skogarna på Odlarspåret (5 st)
- Utefter de smala vägarna på promenad / på gatan (2 st)
- ICA Ekängen (2 st)
- Golfklubben (2 st)
- Utomhus (2 st)
- Golfrestaurang / glasskiosken (2 st)
- Förening
- Man pratar med folk
- Skogen
- På promenader
- Hos grannarna

"När våren kommer går vi ut och träffas vid tomterna."



# Sammanfattande karta station 3: Natur, rekreation och mötesplatser



**Natur, rekreation och mötesplatser**

- ▲ Friluftsliv
- ◆ Mötesplatser
- ★ Rekreation
- Annat

--- Avgränsning planprogram för Odlares och Hugelsta





## 2. Ge förslag på förbättringar för natur, rekreation och mötesplatser

### Rekreation och friluftsliv

- Cykelspår
- Bevara åtkomst till naturen via "rågångar"
- Grönområde
- Mountainbikeleder, knyt ihop dessa! ;Hugelstaskogen, Kjula, Vattentornet, Vilsta
- Skylta-upp starten av banvallen -> Ärla. Marknadsför Banvallen
- Värdefullt med mtb-baner i skogen vid vattentornet

### Mötesplatser och aktiviteter

- Samlingslokal
- Odlingplats
- (Festlokal) Dansbana
- Lekplats (8 st)
- Utegym (3 st)
- Finns inga mötesplatser alls (efter vägen). Möten kan ske i Golfklubbens lokal eller som förr hemma hos någon. Inga lekplatser.
- Pulkbacke

### Annat

- Bevara områdena / marken längs kalkbäcken
- Krävs inga förbättringar
- Infrastruktur (trafik)
- Upplevelsen av Odlaren beror på var man bor, övre eller undre. Upp Odlarvägen eller Skogsvaktarvägen.

## 3. Vilken typ av service saknas i Odlaren?

### Kollektivtrafik

- Bättre bussförbindelser
- Buss på dag, kväll och natt
- Kompletteringstaxi
- Mini-buss, alternativ till stora bussar som går tomma. Passar bättre på små vägar.

### Gång- och cykeltrafik

- Cykelbanor
- Cykelvägar
- Gångvägar/trottoar
- Gång- och cykelbana på skogsvaktarvägen saknas / bättre gång- och cykelvägar behövs

### Annat

- Finns men funkar inte = vatten och avlopp. Brister i ansvarstagande från kommunal håll ingen respons vid problem.
- Bilpool (2 st)
- Servicebutik (affär)
- Ytterligare ett eljusspår längre upp i Odlareområdet / Terrängbana / lite höghöjd
- Behövs ingen "ökning" av Service. Behåll nivån! (Möjligen lekplats)
- Odlaren kräver ingen service
- I Odlaren behövs ingen konventionell service som i en stadsmiljö. Då skulle vi bott i staden.



## STATION 4

# Kommunikationer + Turism och näringsliv

Ansvariga tjänstepersoner:

Jacob Hansson och Fredrik Hoffman

## 1. Ge förslag på förbättringar på kommunikationer

### Infrastruktur och trafiksäkerhet

- Bättre vägar / förbättra vägar / bredare vägar (3 st)
- Bättre belysning
- Bilar kör för fort
- Markant ökning av trafiken redan idag!
- Smal väg! Dåligt underhåll
- Rondell Strängnäsavägen – Lärkvägen
- Farthinder för att få ner farten
- Farthinder mellan British Junior och Lärkvägen
- Att skoltrafik /skjutsande föräldrar åka upp i Odlaren eller Lärkvägen för att komma ut från British Junior / Djurgårdsskolan
- Stäng av Lärkvägen flr genomfart = en bom vid bäcken tex.

### Cykeltrafik

- Fler cykelvägar
- Cykelbana till skolan
- Ingen plats för cyklisterna i större delen av Odlaren (end. Cykelbanan eller Odlarvägen)
- Cykelbana på hotellsidan av Strängnäsaväg

### Kollektivtrafik

- Bättre bussförbindelser

### Gångtrafik

- Gång- och cykelbana mellan Lärkvägen och Golfvallen på Hotell-sidan

## Annat

- Bygg ihop Odlaren och Römossen
- Nöjd med det som är
- Låt bli att förändra. Det är så lugnt som det är

## 2. Hur kan Odlaren utvecklas för att utveckla näringslivet?

- Odlaren är ett bostadsområde
- MTB-SM mountainbike
- Behöver vi utveckla näringsliv i Odaren?
- Systembolag vid Bovieran
- Nya lägen i ytterkant av Odlaren för etablering
- Vill inte främja näringsliv.
- Restaurang på berget ovan gamla golfhuset.
- ICA + apotek på Bovieransidan

## 3. Hur kan besöksnäring och turismen utvecklas?

### Skytning och lokalisering

- Skytning och lokalisering
- Skylta upp flera motionsspår runt Odlaren + Hugelstaskogen
- Förbättra skyltningen till mtb-banorna vid vattentornet, både från Vilsta och från Strängnäsavägen
- Lyft fram & skylta upp banvallen (för t.ex rullskidåkare)

### Friluftsliv och sport

- Ett besökscentrum – se exempel från andra orter
- (SAM) Sälj in våra anläggningar. Golf. Friidrott, isbana m.m.
- Vinter Gör skidspår för söndagsturer
- Ett bättre hotell där förening kan boka och bo. Högre klass!
- Friluftscentrum
- Elljusspår som det är. Naturresevat.
- Det räcker med golfbana och löpspåret

## MTB och cykel

- Fler MTB spår barn (svårt att hitta – billigt att göra)
- Sveriges bästa MTB-arena
- Etablera en pumptrack i Odlaren "MTB-centrum"

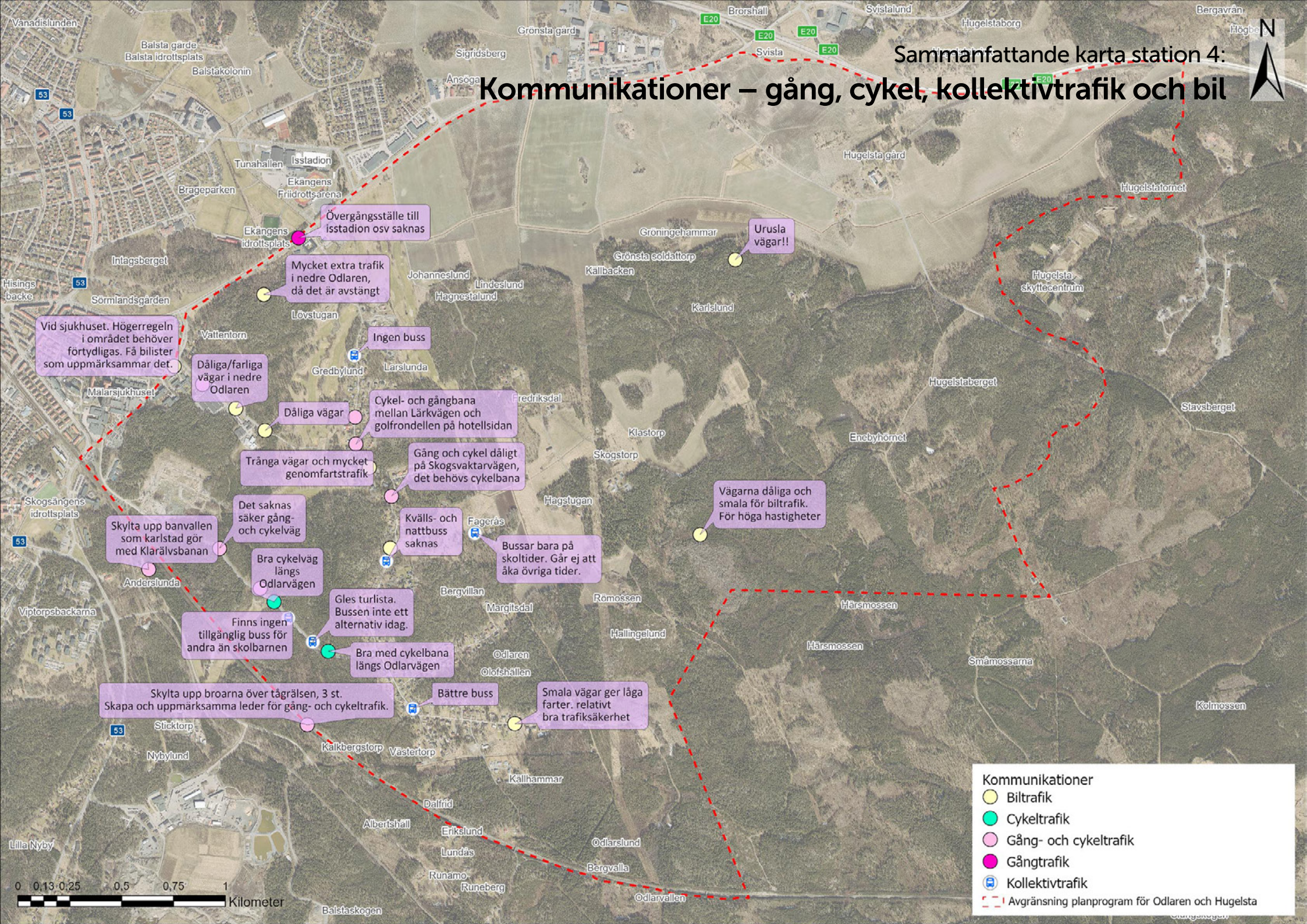
## Rekreation och natur

- Förbättra cykelvägar.
- Placera ut fika/eldstadspplats längs vandringsled i Hugelsta

## Annat

- Nej till turism och fler näringslivsbaserad verksamhet
- Golfbana och hotell kan ge turism lokalt. Inte aktuellt i resten av området.
- Behövs ingen mer tursim eller näringsliv utom bostäder. Däremot Scista + Strängnäsavägen.
- Ingen turism tack!
- Odlaren -> Billingen i Skövde <3
- Sätt upp ett tivoli med karuseller åt barnen
- Behövs ingen turism

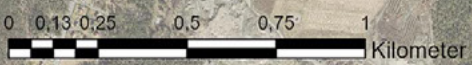
# Kommunikationer – gång, cykel, kollektivtrafik och bil



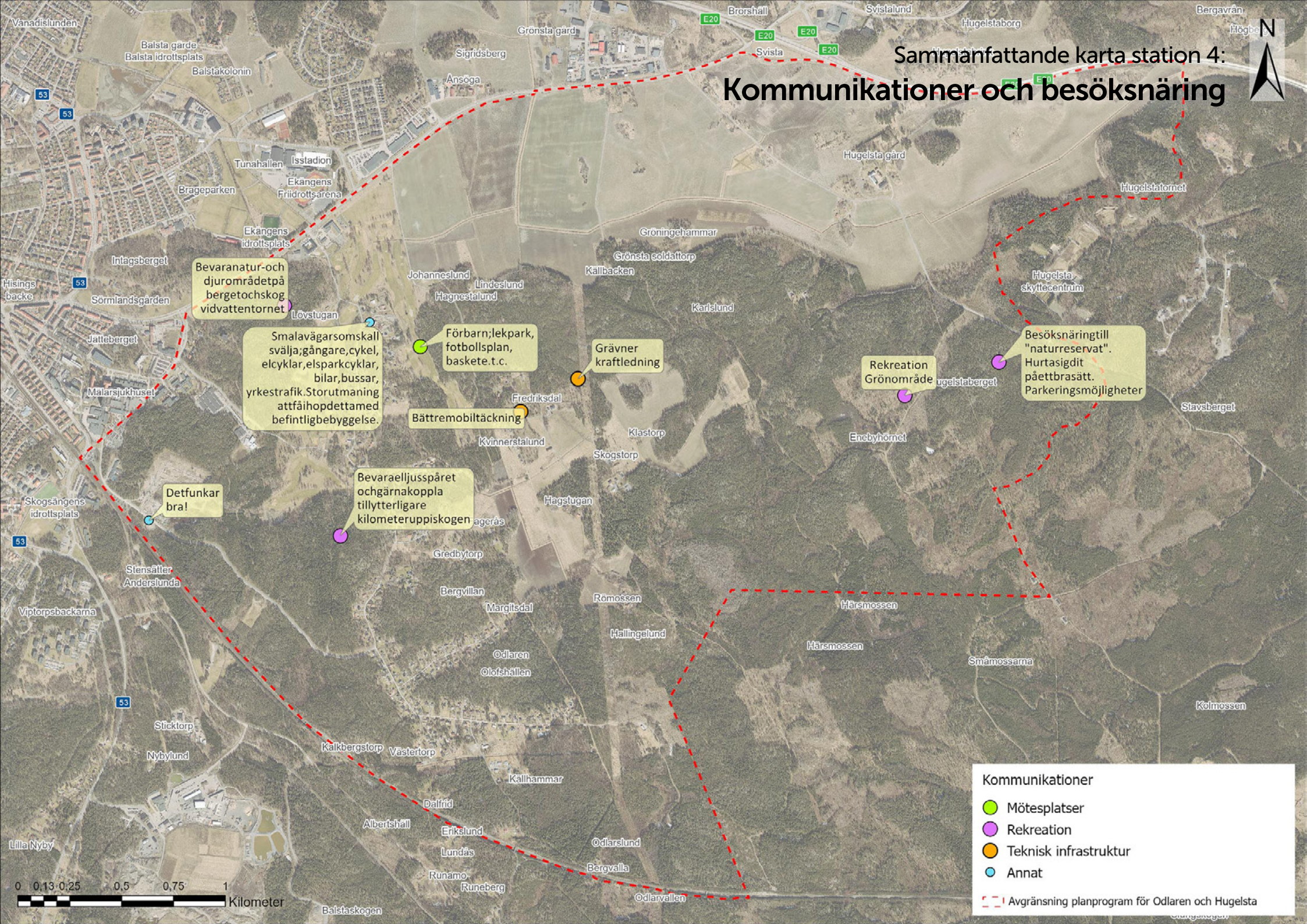
- Övergångsställe till isstadion osv saknas
- Mycket extra trafik i nedre Odlares, då det är avstängt
- Vid sjukhuset. Högerregeln i området behöver förtydligas. Få bilister som uppmärksammar det.
- Dåliga/farliga vägar i nedre Odlares
- Ingen buss
- Dåliga vägar
- Cykel- och gångbana mellan Lärkvägen och golfrendellen på hotellsidan
- Trånga vägar och mycket genomfartstrafik
- Gång och cykel dåligt på Skogsvaktarvägen, det behövs cykelbana
- Det saknas säker gång- och cykelväg
- Kvälls- och nattbuss saknas
- Bussar bara på skoltider. Går ej att åka övriga tider.
- Skytla upp banvallen som Karlstad gör med Klarälvbanan
- Bra cykelväg längs Odlaresvägen
- Finns ingen tillgänglig buss för andra än skolbarnen
- Gles turlista. Bussen inte ett alternativ idag.
- Bra med cykelbana längs Odlaresvägen
- Skytla upp broarna över tågrälsen, 3 st. Skapa och uppmärksamma leder för gång- och cykeltrafik.
- Bättre buss
- Smala vägar ger låga farter. relativt bra trafiksäkerhet
- Urusla vägar!!
- Vägarna dåliga och smala för biltrafik. För höga hastigheter

**Kommunikationer**

- Biltrafik
- Cykeltrafik
- Gång- och cykeltrafik
- Gångtrafik
- Kollektivtrafik
- - - Avgränsning planprogram för Odlares och Hugelsta



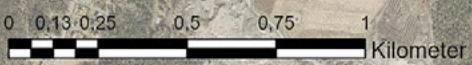
# Sammanfattande karta station 4: Kommunikationer och besöksnäring



**Kommunikationer**

- Mötesplatser
- Rekreation
- Teknisk infrastruktur
- Annat

--- Avgränsning planprogram för Odlaeren och Hugelsta



## STATION 5

### Boende och attraktivitet

Ansvariga tjänstepersoner: Chaima Zidane och Karin Israelsson

#### 1. Vad kännetecknar ett attraktivt boende i Odlaren?

##### Bebyggelse – värden idag

- Stora tomter – bra avstånd till andra hus – långt avstånd - min 500 m<sup>2</sup> (3 st)
- Olika arkitektur på hus. Inte alla hus lika
- 300 kvm fastighet tappar Odlarens fina karaktär
- Sträcka mot väg 30m
- Fördel att det bara är villor och stora tomter – bevarar trygghet
- Många stora fastigheter ger gles bebyggelse och "lantlig" karaktär

##### Värden idag

- Tystnad och ljusfritt
- Lugnt område (3 st)
- Som att bo i ett fågelhus
- Nära stan (2 st)
- Nära till stan, men även till skog
- Nära skog/djur

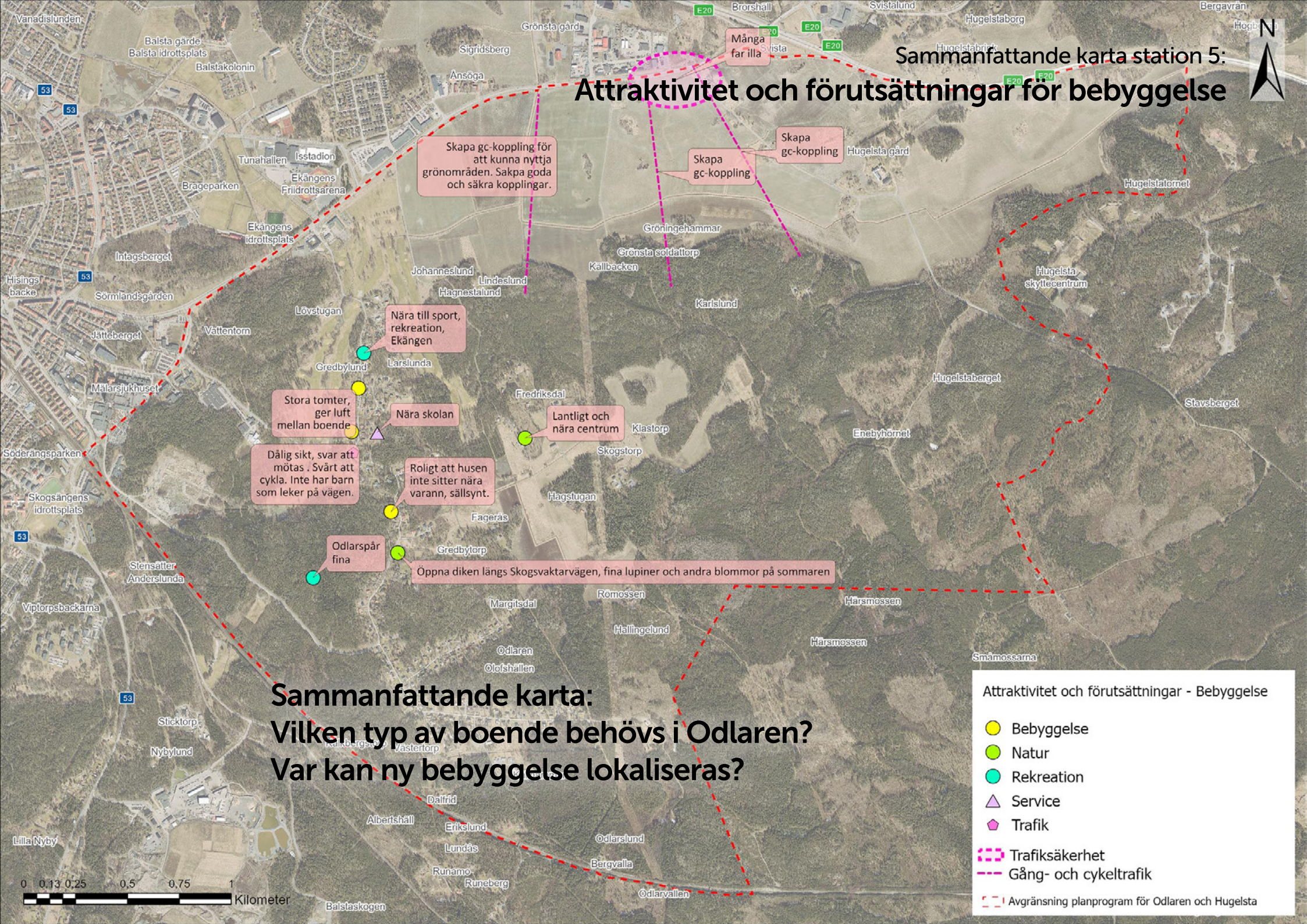
##### Natur, infrastruktur och mötesplatser – framtid

- Nära till skogen/naturen (4 st)
- Mera GC-väg
- Bevara skog / Orörd skog (2 st)
- Kollektivtrafik
- Gemenskap = föreningsgård
- Eget vatten och avlopp ej
- Viktigt med flera tillfartsvägar till och från gamla delar

##### Bebyggelse – framtid

- Olika hus / Kunna bo även om ej i villa / Variation av boende tex seniorboende. Bra med området vid bovieran (4 st)
- Gamla Odlaren är det främmande med flerbostadshus men funkar längre bort, annat område i Odlaren
- Inga radhus. bevara lugnet (2 st)
- Därför ej radhus. Vägarna håller inte för dem boende idag. Fasanvägen. Skogsvaktarv. Odlarv.
- Det nybyggda behöver likna det som redan finns
- Går bra med flerbostadshus om skog bevaras, närhet till skog och mer GC-väg skapas
- Allmänna lekplatser
- Belysning
- Ta hänsyn till landskapet när byggnader placeras
- Inga boenden – bevara lugnet
- Ingen bebyggelse längs golfbanan
- Planprogrammet ska göras klart innan detaljplan Fasanvägen färdigställs
- Tomtmarker för privatpersoner för villabyggnation samt parhus genom byggbolag
- Aveckla stora exploateringsplaner





# Sammanfattande karta station 5:

## Attraktivitet och förutsättningar för bebyggelse

Skapa gc-koppling för att kunna nyttja grönområden. Skapa goda och säkra kopplingar.

Skapa gc-koppling

Skapa gc-koppling

Nära till sport, rekreation, Ekängen

Stora tomter, ger luft mellan boende

Dålig sikt, svar att mötas. Svårt att cykla. Inte har barn som leker på vägen.

Odlarspår fina

Nära skolan

Lantligt och nära centrum

Roligt att husen inte sitter nära varann, sällsynt.

Öppna diken längs Skogsvaktarvägen, fina lupiner och andra blommor på sommaren

### Sammanfattande karta: Vilken typ av boende behövs i Odlaren? Var kan ny bebyggelse lokaliseras?

#### Attraktivitet och förutsättningar - Bebyggelse

- Bebyggelse
- Natur
- Rekreation
- ▲ Service
- ◆ Trafik

- Trafiksäkerhet
- Gång- och cykeltrafik

--- Avgränsning planprogram för Odlaren och Hugelsta

0 0.13 0.25 0.5 0.75 1  
Kilometer

## STATION 6

### Barn och unga

Ansvarig tjänsteperson: Julia Zentio

Till mötet kom 3 barn: Emma 11 år, Klara 5 år och Anton 7 år.

Barnen heter egentligen något annat men benämns p.g.a. GDPR med andra namn. Emma och Klara är systrar.

Vi pratade om frågor som tagits fram för att ta reda på barnens perspektiv, frågor är relaterat till mitt arbete med examensarbete samt arbetet av planprogrammet för Odlaren.

#### 1. Hur använder du naturen i Odlaren?

Emma och Klara sa att de inte är ute i naturen så mycket, men bor med skogen på baksidan och lekar i den mest. Anton menade på att han sällan är ute, för att det inte finns så mycket platser att vara på.

#### 2. Om du ska till en lekplats/plats vilken använder du då och varför?

Det finns inga lekplatser i Odlaren. Emma sa att det finns en som står och ruttnar på Skogsängslekiparken, därför får inte Emma och Klara gå dit och leka. Emma sa också att hon heller inte går och leker på skolgårdarna då de är där och leker varje dag. Anton sa att det inte var roligt ute. Han är därför hellre inne och bygger lego. Barnen fick nämna några saker som de skulle vilka ha på en framtida plats: tunnel, båt, klätterställning samt en plats att hänga med kompisarna.

#### 3. Tar du hjälp av skyltar eller andra typer av vägvisningsskyltar för att hitta till nya platser?

De var eniga om att de inte använder skyltar för att de inte förstår dem. Men också för att de ofta sitter så högt upp och är skrivna med små bokstäver menade Emma. Vi diskuterade istället hur en skylt skulle kunna vara utformad så de är med anpassade för barn. De kom överens om att bilder är bra, samt färger som sticker ut så man ser de tydligt. Men även text men med stora bokstäver, då det är de barnen ofta lär sig och känner igen bokstäver så.

#### 4. Hur tar du dig till dina kompisar?

Emma som är äldst cyklade eller gick till sina kompisar, men ofta gick mamma eller pappa med för att det inte finns säkra trottoarer att cykla på. De två yngre, Klara och Anton blev skjutsade, eller gick med mamma och pappa.

## FRITID

## SKOLA

#### 5. Vilken skola går du på?

Odlarförskolan, British Junior samt Djurgårdskolan.

#### 6. På vilket sätt tar du dig till skolan?

Klara och Anton blev skjutsade. Emma cyklade eller gick ibland men blev också skjutsad.

## NUTID

#### 7. Markera dina favoritplatser på kartan i Odlaren?

Alla barnen markerade kartan med en vald färg, och alla markerade sina hem.

#### 8. Vad är det bästa med att bo i Odlaren?

Emma menade på att det var lugnt område, nära till många aktiviteter som isstadion m.m. Klara sa att det bästa var hennes hem och det sa även Anton.

#### 9. Finns det några otrevliga platser i Odlaren?

Det var lekplatsen som står och ruttnar det sa alla och uttryckte att de verkligen vill ha en plats som de kan leka på utomhus och att det också kan bli en plats att träffa andra barn på. Idag lekte många på sina tomter bara.

